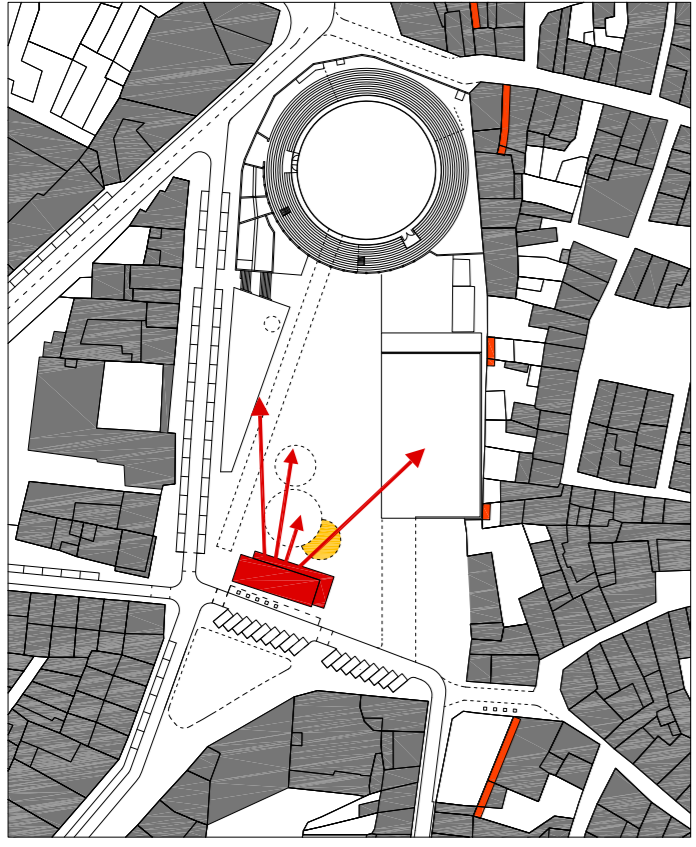
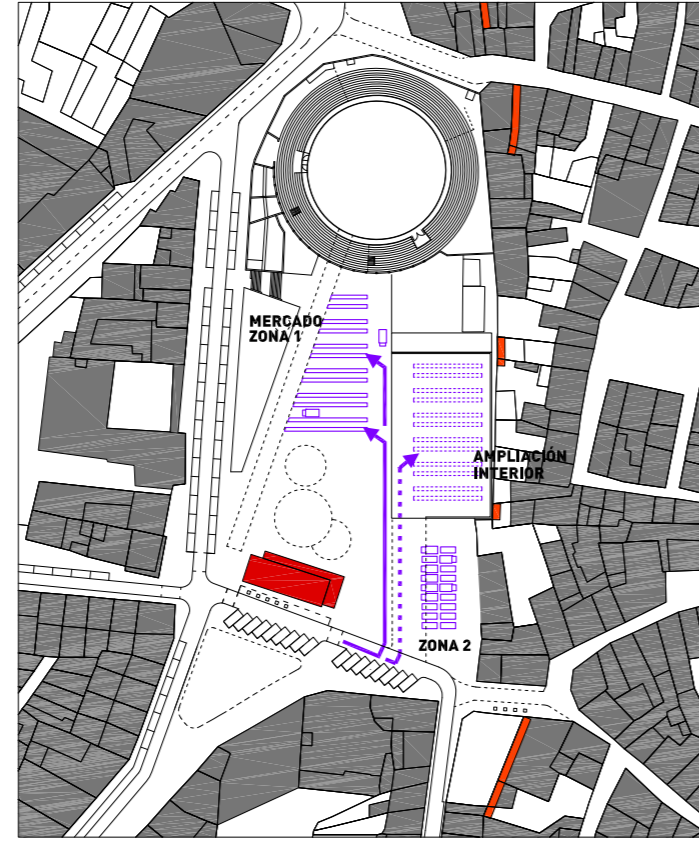


4 USOS DEL ESPACIO URBANO

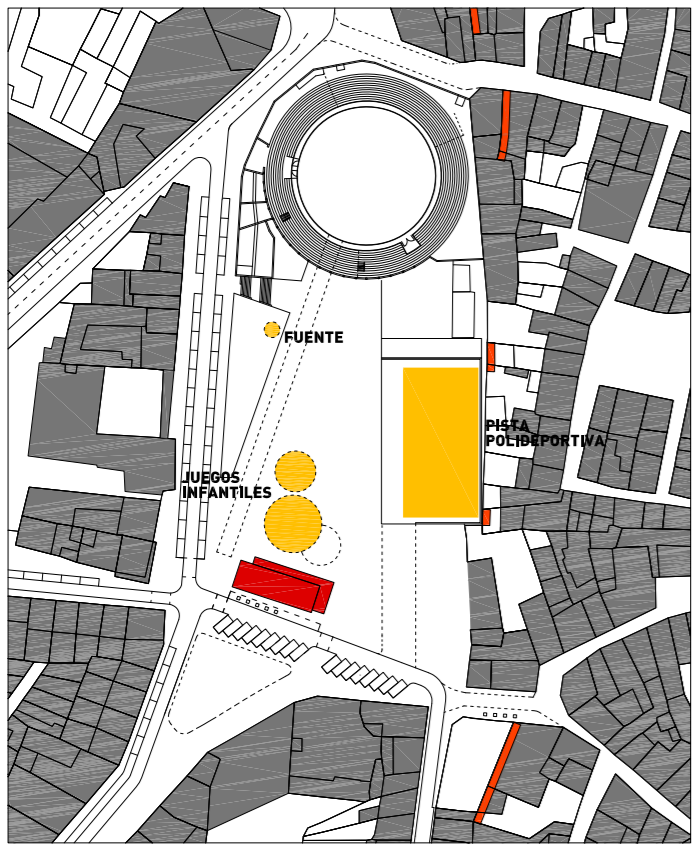
La agrupación en el perímetro de los elementos, fijos como vegetación y juegos de niños pone a disposición de la ciudad una gran superficie versátil (ampliable hacia el interior del pabellón una vez suprimida la diferencia de cota), tanto para uso general (juegos, espacio de relación, de circulación), como para la celebración de diferentes eventos festivos, expositivos o comerciales. La apertura hacia la plaza de los edificios adyacentes permite una colonización diversificada del espacio abierto, respondiendo a las exigencias descritas en las bases.



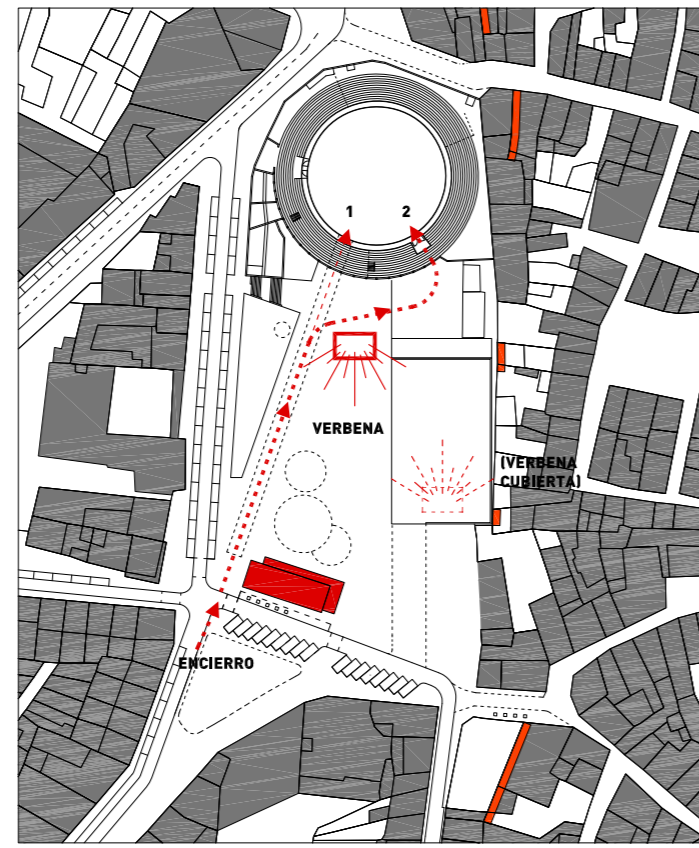
**CULTURAL:**  
La extensión de la biblioteca mediante una crujía acristalada permite proyectar las actividades de ésta hacia las zonas de estancia y juego exterior. Biblioteca infantil al aire libre, ludoteca, préstamo de juegos, tanto con buen tiempo como con lluvia (uso apoyado en pabellón).



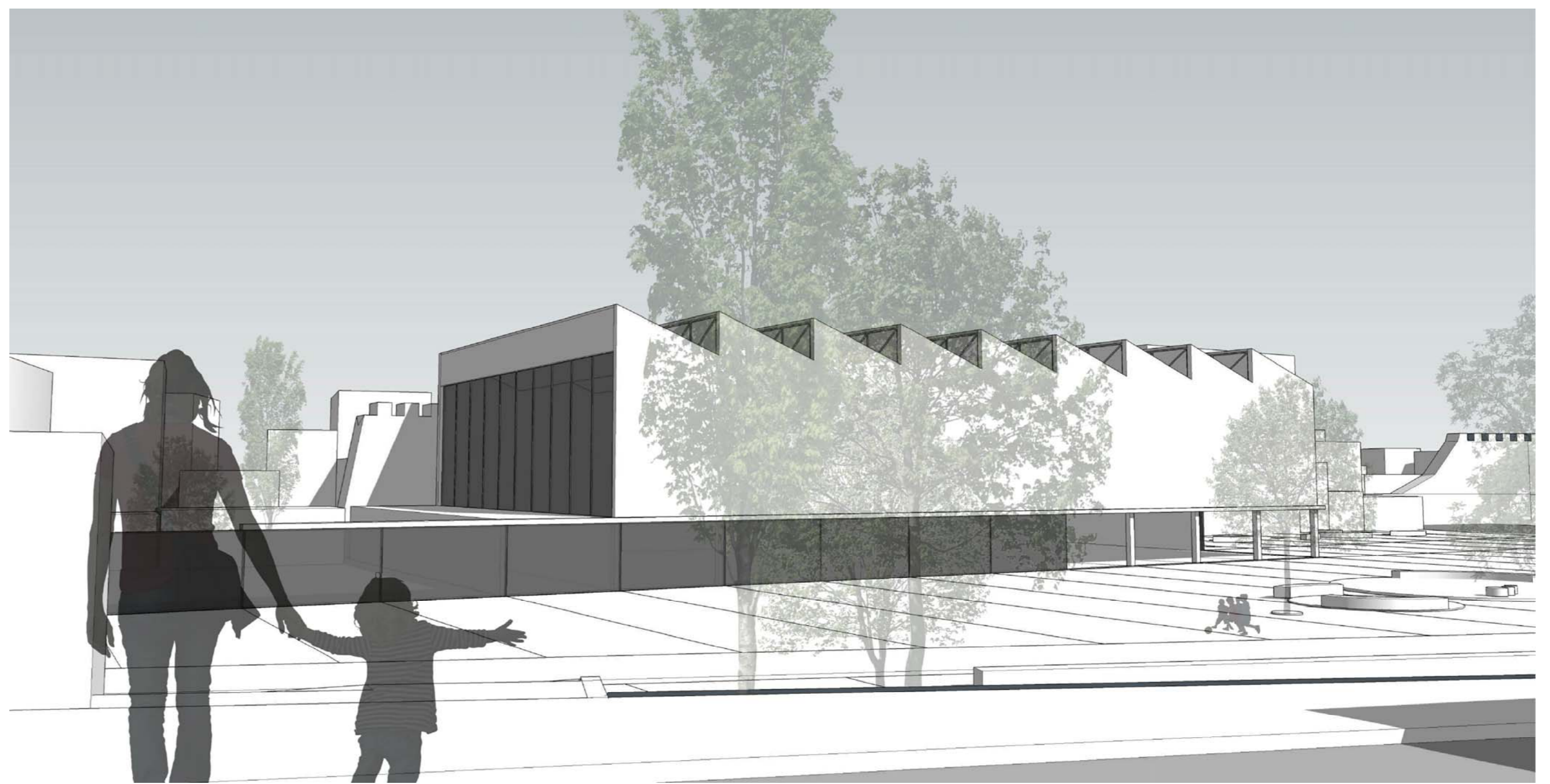
**MERCADO SEMANAL U OTRAS FERIAS:**  
La liberación del gran espacio central permite la dedicación de más de 1.000 m<sup>2</sup> al mercadillo semanal. En caso de mal tiempo, la relación directa permite la celebración del mercado a cubierto dentro del pabellón con una superficie similar. La accesibilidad de los vehículos de aprovisionamiento queda garantizada (zona 2).



**JUEGOS/DEPORTES:**  
El pabellón vuelve a funcionar como espacio de juego, esta vez abierto a la ciudadanía, aunque la posibilidad de cerrar asegura un control en horarios nocturnos. Los juegos infantiles permiten un uso asociado a biblioteca-ludoteca propuesta. Su forma circular ofrece unos límites definidos que favorecen su integración en el conjunto y la disposición de bancos que acoten la zona. Se incluye también una fuente como elemento lúdico para tiempo estival.



**PERÍODO FESTIVO:**  
El itinerario de paso del encierro queda claramente marcado por una diferenciación en la pavimentación de la nueva Plaza. A su vez, su paso por el lateral de la Biblioteca queda ampliado gracias a la eliminación del volumen anexo, que lo oculte en exceso. Se plantea la posibilidad de crear un nuevo acceso directo a la Plaza de Toros (1), que evite el revirado final del encierro a su paso por la Plaza de Caballos (2). Con la nueva configuración se puede colocar el escenario para actividades musicales tanto en el espacio exterior como en el interior.



VISTA INTERIOR DE PLAZA HACIA PUERTA DEL ARRABAL



VISTA DESDE PUERTA DEL ARRABAL

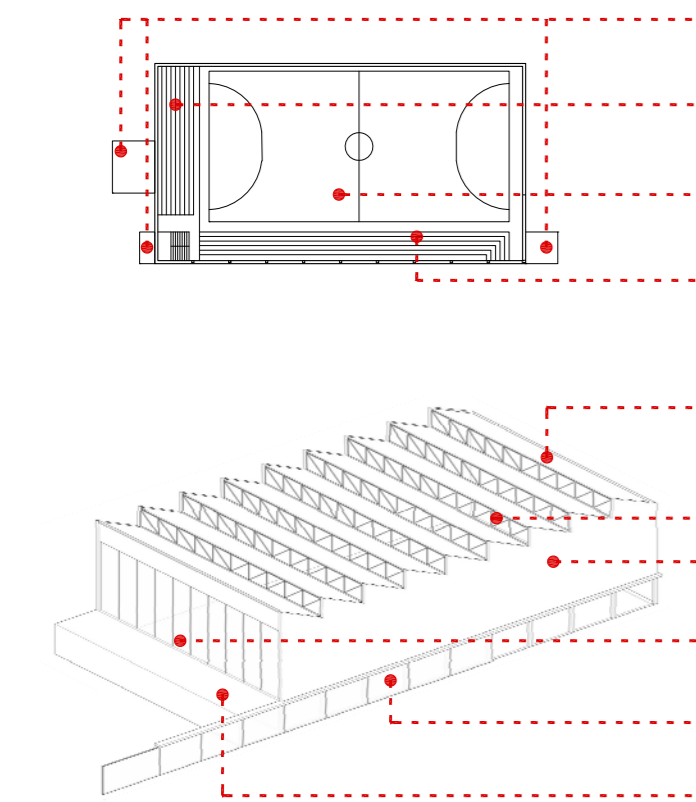
5 ADAPTACION DEL PABELLÓN DE LA CAVA



VISTA INTERIOR CON VENTANAL

Aparte de al mantenimiento de los elementos a conservar y a la sustitución de materiales obsoletos, las actuaciones sobre el pabellón de la Cava están dirigidas a su activación e integración en el conjunto. Estrategia fundamental para esto es la apertura completa de su base mediante un sistema de puertas correderas de material translúcido (chapa perforada) y el rebaje del suelo a nivel del exterior. Esto posibilita tanto un funcionamiento en continuidad de superficies interiores y exteriores (mercados, ferias, eventos festivos), como su clausura en los momentos en que se considere oportuno por seguridad. La eliminación del décimo módulo de estructura permite liberar el lienzo de muralla tras el pabellón y el desahogar la visión hacia la torre de la iglesia. El gran ventanal resultante potencia la percepción del espacio junto a la antigua muralla (patio de caballos), que también queda incorporado al de la plaza mediante el mismo cierre translúcido.

ESQUEMAS DE ACTUACIÓN



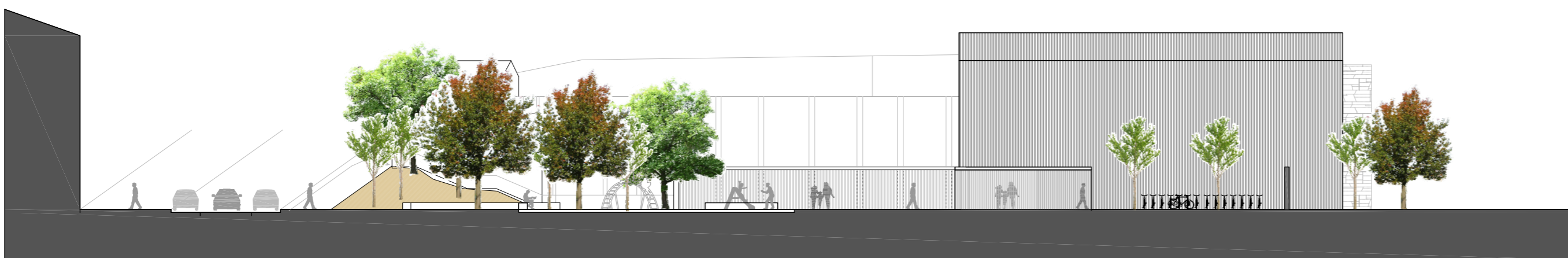
- ELIMINACIÓN DE VOLUMENES ANEXOS
- ELIMINACIÓN DE DÉCIMO MÓDULO DE ESTRUCTURA ACTUAL Y GRADA CORRESPONDIENTE
- REBAJE DE SUELO DE ACTUAL CANCHA PARA CONTINUIDAD CON SUELO DE PLAZA
- ELIMINACIÓN DE GRADA PARA LOGRAR APERTURA TOTAL A PLAZA
- CUBIERTA PANELES DE CHAPA SANDWICH DE INTERIOR PERFORADO PARA ACÚSTICA
- CERRAMIENTO POLICARBONATO CELULAR
- NUOVO REVESTIMIENTO DE CHAPA
- ELIMINACIÓN DE DÉCIMO MÓDULO DE ESTRUCTURA ACTUAL Y APERTURA DE FRENTE NORTE; CONTINUIDAD VISUAL CON ESPACIO DE ANTIGUA MURALLA Y PLAZA DE TOROS
- APERTURA DE BASE MEDIANTE PANELES CORREDEROS DE CHAPA PERFORADA PARA CONSERVAR PERMEABILIDAD VISUAL
- NUOVO VOLUMEN DISPONIBLE PARA SERVICIOS AUXILIARES



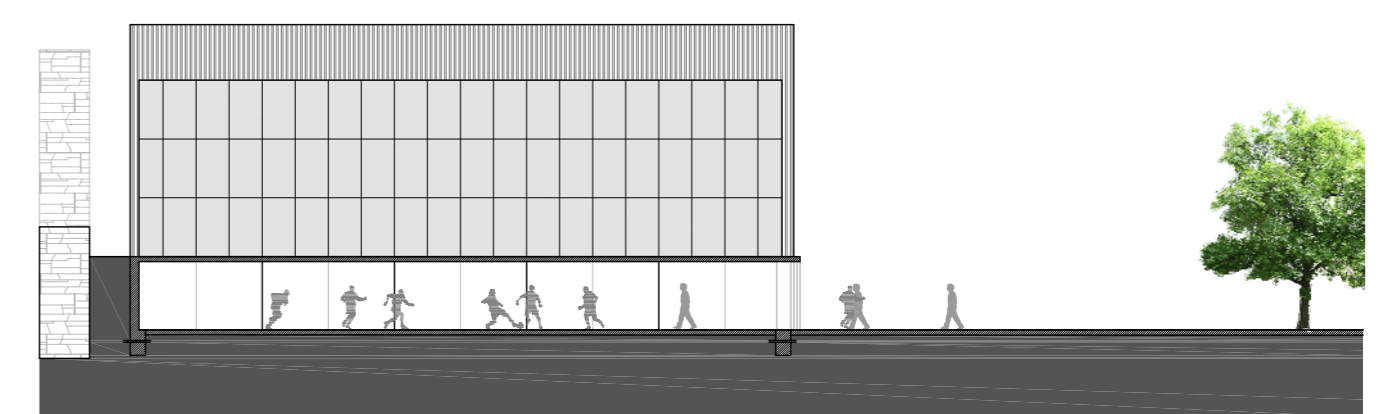
CONTINUIDAD DEL ESPACIO DE LA CAVA HACIA LA PUERTA DEL ARRABAL/ BIBLIOTECA ABIERTA A LA PLAZA



SECCION 3 E 1/300



SECCION 2 - ALZADO SUR E 1/300



SECCION 4 - ALZADO NORTE E 1/300

SECCION 1 - A. OESTE E 1/300

