



BOLETÍN

TGEE

Red provincial de **Técnicos de Gestión Empresarial y Emprendimiento**



TGGE Inform@



SOCIEDAD PARA EL DESARROLLO DE LA PROVINCIA DE BURGOS

sodebur



Diputación de Burgos

Orientación y consultoría de empresas y emprendedores.

Boletín informativo

1



TGEE

Red provincial de **Técnicos de Gestión Empresarial y Emprendimiento**

44/ Noviembre 2016

2 de Noviembre de 2016

Sumario:

- El tema de la Semana
- Subvenciones y ayudas. Otras convocatorias y premios
- Líneas de Financiación
- Talleres, charlas y formación
- Programas Formativos TGEE y actividades de Emprendimiento
- TGEE Noticias
- Ofertas de Empleo

Desde la Red De Técnicos de Gestión Empresarial y de Emprendimiento (TGEE) de la provincia de Burgos ponemos a vuestra disposición esta herramienta de comunicación, para haceros llegar información sobre como poner en marcha vuestro proyecto empresarial, subvenciones, ayudas, actividades y jornadas de formación y cualquier otra información que os pueda resultar útil para los emprendedores de la provincia de Burgos, incluida información relacionada con el ámbito laboral.

Asesoramiento gratuito y personalizado.



TGEE
Burgos Rural

SERVICIO GRATUITO

Para recibir este boletín y mucho más:
Rafael B. Elúa TGEE Ribera del Duero

ribera@sodebur.es
635 825 601

www.emprenderural.com
+ info en Facebook: [emprende rural](#)



BOLETÍN

TGEE

Red provincial de **Técnicos de Gestión Empresarial y Emprendimiento**



TGGE Inform@



SOCIEDAD PARA EL DESARROLLO DE LA PROVINCIA DE BURGOS

sodebur



Diputación de Burgos

Orientación y consultoría de empresas y emprendedores gratis.



TGEE
Red provincial de **Técnicos de Gestión Empresarial y Emprendimiento**

El tema de la semana

EL FENÓMENO DE ECONOMÍA COLABORATIVA: ¿QUÉ ES? Y ¿POR QUÉ Y PARA QUÉ LA UTILIZAMOS?



Ha resultado un 'boom' en nuestro país. El concepto de compartir, colaborar y conseguir ahorrar ha marcado un antes y un después a la hora de consumir servicios. Tanto que no son pocas las empresas que han surgido y alcanzado el éxito gracias al concepto de "economía colaborativa", empresas como por ejemplo BlaBlaCar, Airbnb, HomeAway...

Y es que cada vez son más los que se suman a la utilización de compañías cuyos servicios se basan en la economía colaborativa. Así lo muestran los últimos datos que maneja la Comisión Nacional de los Mercados y la Competencia (CNMC), ya que **1 de cada 3** internautas confiesa utilizar las plataformas de economía colaborativa una vez al año como mínimo.

Internet y las nuevas tecnologías han sido el motor que ha **impulsado modelos de consumo alternativo en los últimos años**. La relación entre quien ofrece un producto y quien tiene una necesidad concreta está cambiando de manera significativa.

Uno de los modelos que más adeptos gana día tras día es **la economía colaborativa**, el cual se basa en **prestar, alquilar, comprar o vender productos en función de necesidades específicas** y no tanto en beneficios

económicos. De hecho, en este sistema es posible que el dinero no sea el único valor de cambio para las transacciones.

Los servicios son considerados bienes de intercambio. Por ejemplo, una persona que pueda ofrecer alojamiento a otra durante unos días, puede intercambiar este servicio por unas clases de inglés o francés.

Como su propio nombre lo indica, es un modelo centrado en la colaboración y la ayuda mutua. Actualmente, casi todos los sectores de la economía ya cuentan con negocios colaborativos, pese a que, tras su irrupción en el año 2010, aún es temprano para decir si este sistema tendrá un alcance global o sólo parcial.

TIPOS DE ECONOMÍA COLABORATIVA

El concepto es mucho más amplio de lo que parece en un principio. Dentro del propio sistema de colaboración, también denominado «economía compartida», existen varios tipos de relaciones que varían en función de las necesidades y los productos:

Consumo colaborativo: Utiliza plataformas digitales a través de las cuales los usuarios se ponen en contacto para intercambiar bienes o artículos, casi todos de forma gratuita y altruista.

Conocimiento abierto: Son todas aquellas modalidades que promueven la difusión del conocimiento sin barreras legales o administrativas. Pueden presentarse en el día a día o a través de plataformas informáticas a las que acuden usuarios con necesidades.

Producción colaborativa: Se trata de redes de interacción digital que promueven la difusión de proyectos o servicios de todo tipo. La diferencia con los dos modelos anteriores es que lo que se ofrece también se produce en el seno de estas células.

Finanzas colaborativas: Microcréditos, préstamos, ahorros, donaciones y vías de financiación se incluyen en este subgrupo de la economía colaborativa. Los usuarios se ponen en contacto para satisfacer necesidades en cualquiera de estos aspectos. El mejor ejemplo lo vemos en el

Para recibir este boletín y mucho más:

Rafael B. Elúa TGEE Ribera del Duero

ribera@sodebur.es

635 825 601

www.emprenderural.com

+ info en Facebook: [emprende rural](#)



Orientación y consultoría de empresas y emprendedores gratis.

crowdfunding, modelo de financiación para aquellos que deseen aportar capital a ciertas iniciativas de forma desinteresada.

PRINCIPALES BENEFICIOS DE LA ECONOMÍA COLABORATIVA

Son muy diversas las ventajas de este modelo de economía. Algunas de las más destacables son:

El ahorro. La mayoría de productos o servicios que se ofrecen a través de este sistema tiene precios módicos o, incluso, simbólicos.

Desarrollo sostenible. La economía colaborativa estimula el segundo uso de los productos. Lo que alguien ya no necesita, puede tener un nuevo destinatario en alguna red de contactos. Se aboga por un consumo moderado.

Gestión de recursos. Otro principio de la economía colaborativa es que si a alguien sirve una cosa, lo más probable es que a otra persona también. ¿Por qué no compartirlo? El mejor ejemplo son los coches de carretera, que pueden servir para llevar a varios pasajeros con destinos próximos.

Mayor oferta. Los productos con un segundo uso y los servicios compartidos amplían la oferta de los mercados tradicionales. Sin la economía colaborativa, es posible que éstos nunca vieran la luz.

Beneficio medioambiental. La reutilización y los servicios compartidos son una buena manera de contribuir al cuidado y la sostenibilidad de los entornos.

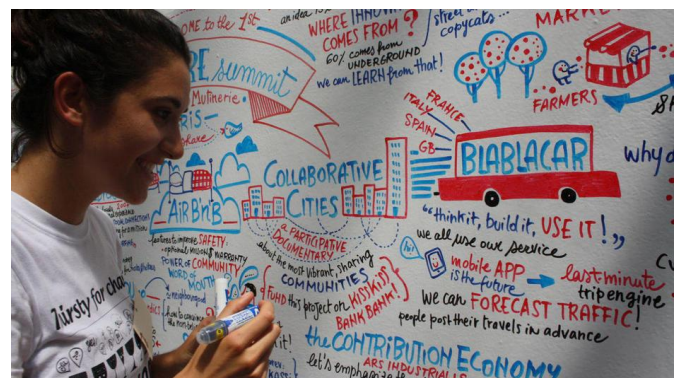
¿PARA QUÉ UTILIZAMOS PLATAFORMAS DE ECONOMÍA COLABORATIVA?

Para **comprar o alquilar algún producto de segunda mano**. Es el principal uso que le dan los usuarios a las plataformas de economía colaborativa (26,9%): plataformas como **Wallapop o Vibbo** (antes Segunda Mano) son ejemplos de éxito en este campo.

El **alojamiento** en casas de particulares es el segundo tipo de plataformas más utilizadas por los internautas, y es que se le atribuye el 9,7% del uso. Una opción que además de ser más económica respecto a los alojamientos hoteleros por ejemplo, permite una selección de la ubicación más óptima en función de lo que busques. Entre las plataformas más populares nos podemos encontrar a **Airbnb, HomeAway, BeMate, Niumba o Couchsurfing**.

Completan el pódium las plataformas destinadas a **compartir trayectos en coche**, eso sí, entre ciudades (6,4%). En este caso quizás la plataforma más famosa es **BlaBlaCar**.

En últimos lugares según su uso están las **plataformas para la financiación de proyectos** (4,4%), las que se refieren a la **realización de trabajos y tareas** (3,7%) y por último aquellas **relativas al transporte urbano** (2,2%). Algunos de estos ejemplos podrían ser **Cabify, Habitissimo o Comunitae** entre otros.



¿QUÉ NOS MOTIVA A USAR ESTAS PLATAFORMAS?

Cada uno –lógicamente– tendrá su motivo, pero el **predominante** es (como en muchas otras cosas), **el precio**. Hasta para el 70% de los usuarios que este tipo de plataformas tengan un precio más ventajoso es la principal motivación para su uso.





Orientación y consultoría de empresas y emprendedores gratis.

Y es que el precio sin duda es uno de los factores decisivos en cualquier compra, aunque no el único. Según la CNMC el **segundo motivo** que hace a los usuarios decantarse por la economía colaborativa es el de que se trata de **servicios que se adaptan mejor a los usuarios**, a sus horarios y a sus necesidades.

El **tercer motivo** que destaca la CNMC es el de que estas plataformas permiten obtener una **mayor información sobre el servicio** y sobre quién lo oferta, lo que facilita la elección entre distintos de ellos, sobre todo en lo que al alojamiento temporal se refiere.

Finalmente, el hecho de poder **conocer personas nuevas y con intereses similares**, también se encuentra entre las motivaciones para los usuarios.

EJEMPLOS DEL MODELO DE ECONOMÍA COLABORATIVA A LO LARGO DEL MUNDO

A continuación os mostramos 10 ejemplos en todo el mundo, que pueden definir de manera más clara cómo funciona esta la economía colaborativa.

1. Meedley

Meedley funciona como un mercado virtual en donde se puede alquilar y comprar bienes. Sus usuarios pueden listar artículos que no utilicen frecuentemente para que los miembros de la comunidad que se formó alrededor de la plataforma, puedan probarlos y si tuvieron una experiencia satisfactoria, comprarlos. Sin embargo, un gran beneficio de [Meedley](#) es que se ofrece también un espacio para que sus usuarios intercambien bienes directamente sin la necesidad de una transacción monetaria.



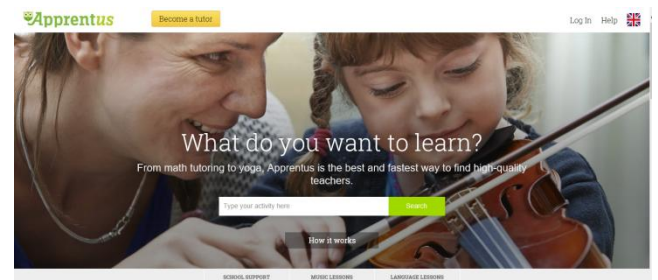
2. CronoShare

Esta plataforma española encuentra profesionales aptos para la realización de tareas para el usuario de la plataforma, como limpieza, arreglos profesionales e incluso clases particulares en varios temas. Los usuarios que necesiten contratar un servicio publican su necesidad en la plataforma y a través de [CronoShare](#) hasta 4 profesionales distintos se ponen en contacto con el usuario con distintas ofertas. Se puede hacer parte de la comunidad como profesional para encontrar empleo, o como contratante.



3. Apprentus

Esta plataforma funciona a nivel global y fue creada para todos aquellos que necesitan lecciones o tutorías sobre temas específicos como un idioma, una clase universitaria o matemáticas, pero también para quienes están dispuestos a compartir sus conocimientos. [Apprentus](#) funciona en cierta manera como unas páginas amarillas: quien se inscribe en la plataforma como tutor puede publicar las clases o tutorías que puede ofrecer y un precio respectivo. Quienes buscan reforzar o adquirir nuevos conocimientos pueden hacerlo gracias a un sistema de geo-localización que les muestra qué tutores están más cerca de ellos y qué clases pueden darles.

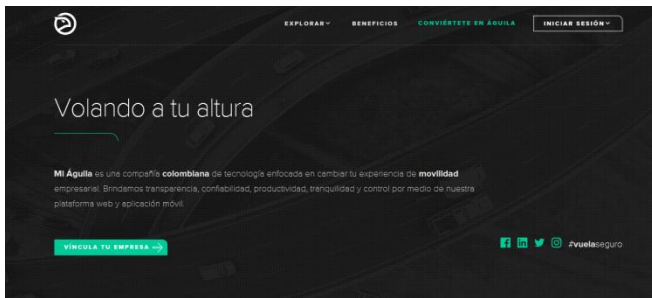




Orientación y consultoría de empresas y emprendedores gratis.

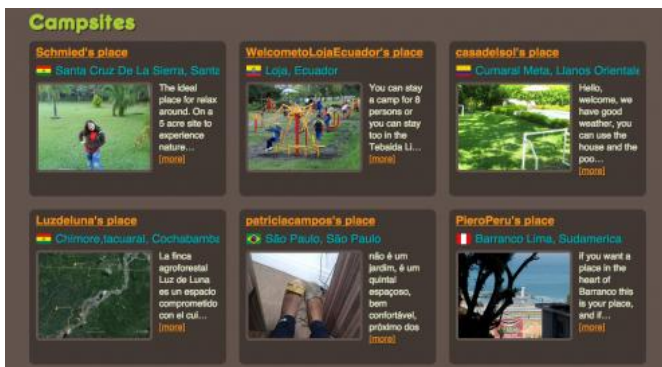
4. MiAguila

Este es un servicio creado en Colombia que busca solucionar los problemas de movilidad. Al inscribirse por medio de una cuenta en Facebook, y descargar la [aplicación](#), las personas pueden dar transporte a sus amigos y conocidos. Los usuarios publican la ruta de su próximo trayecto, puede ser largo o corto, de tal manera que a quienes sirva pueden contactarse directamente con el conductor para unirse a su viaje. El objetivo es generar un sistema de transporte más sostenible y respetuoso con el medio ambiente, basado en la idea del *carpooling*.



5. Camp In My Garden

Esta [plataforma](#) provee servicio de alquiler de jardines privados para que personas alrededor del mundo puedan acampar cuando viajan. Todas las locaciones son escogidas de tal manera que quienes disfruten de estar al aire libre puedan hacerlo en un ambiente seguro, rodeado de naturaleza y con buenos anfitriones. Por supuesto, no son cualquier patio trasero: en su gran mayoría se trata de propiedades extensas, en áreas rurales alejadas de la ciudad.



6. Bonappetour

Este servicio se construyó a partir de la idea de que la mejor manera para conocer un país es a través de su cocina. En la [comunidad](#) existen dos tipos de personas: anfitriones y comensales. Los primeros son personas con experticia en la cocina, no necesariamente profesionales, quienes ofrecen sus cocinas y comedores a personas que quieren experimentar comida casera de primera mano. Los segundos, sólo deben escoger el lugar dónde quieren comer, una fecha y hacer las reservas vía PayPal o tarjeta de crédito.



7. My Twin Place

Este es un servicio de intercambio de casas para viajeros surgido en Barcelona. My Twin Place surgió con el objetivo de lograr que las personas puedan viajar a nuevas ciudades sin tener que gastar gran parte de su presupuesto en alojamiento. Los miembros de la comunidad en My Twin Place suben la información de su casa a la plataforma, como ubicación, servicios especiales que puedan tener y algunas fotografías, y se ponen en contacto con otros para intercambiarla por unas vacaciones. Todos los intercambios y las conversaciones entre usuarios de la plataforma son seguros, y de hecho se ofrece un servicio de seguro en caso de que haya problemas con el intercambio.



5



Orientación y consultoría de empresas y emprendedores gratis.

8. GoBarnacle

Esta comunidad online se centra en el negocio de los envíos, teniendo la confianza, el ahorro y la tranquilidad como el núcleo de su modelo. Funciona en la costa oeste de EE.UU y tiene dos agentes: quienes envían y quienes entregan los paquetes. Los primeros buscan en la plataforma rutas de conductores que puedan ser de su utilidad, confirman trayectoria y disponibilidad y hacen una reservación. La comunidad de conductores de [GoBarnacle](#), certificados por la compañía, son personas comunes y corrientes. Éstos publican sus rutas habituales, disponibilidad y se ponen en marcha para entregar paquetes que generalmente son valiosos o frágiles, y dan la tranquilidad a quienes los envían de que llegarán seguros a su destino.



9. Cabe Na Mala

Esta es una iniciativa brasileña que ayuda a personas a adquirir bienes en el exterior por medio de otras personas. Los usuarios de [Cabe Na Mala](#) (Cabe en la maleta, en español) «alquilan» espacio en sus maletas, de tal manera que al regresar de un viaje pueden llevar artículos a otros que los necesitan y no tienen el dinero para costear el envío o la posibilidad de viajar a otras ciudades. Los primeros anuncian sus próximos viajes dentro de la plataforma, esperan recibir un pedido por parte de los segundos y al regreso se hace el intercambio.



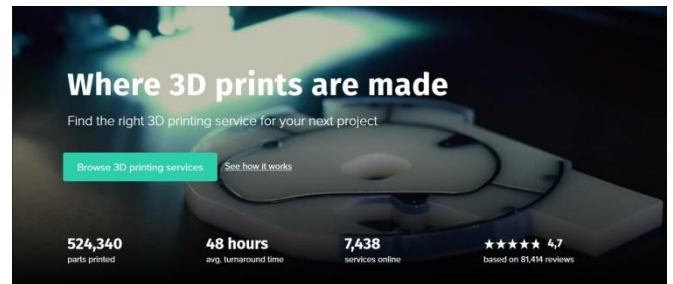
Cabe Na Mala já cessou todas as operações.

Cabe na Mala era uma empresa revolucionária com uma grande idéia: dar aos Brasileiros o acesso a qualquer produto nos EUA por um preço justo. Existem outras opções para comprar produtos do exterior.

APRENDER MAIS

10. 3D Hubs

Centrada en la comunidad Maker, [3D Hubs](#) es una plataforma que busca dar acceso a una de las grandes revoluciones de estos años: la impresión 3D. Por medio de geo-localización, esta plataforma conecta a “makers” con dueños de impresoras 3D que puedan ser accesibles para imprimir sus creaciones. Sin embargo, va más allá de ser un servicio de impresión. La idea es conectar a quienes tengan recursos y a creativos para formar una comunidad alrededor de la impresión 3D, en donde se resuelvan preguntas, se puedan formar nuevas amistades o asociaciones de trabajo.



CONCLUSIÓN

Parece que las ventajas de la economía colaborativa (menor precio, mayor oferta, potencia la competencia o resultados favorables para el medioambiente) convencen tanto a usuarios como a empresarios y que lejos de haber alcanzado techo, el crecimiento aún puede ser muy grande. Muchos en cambio (generalmente los que se han visto perjudicados a nivel de competencia por este tipo de plataformas) son los que reclaman una mayor regulación.





Orientación y consultoría de empresas y emprendedores gratis.



Subvenciones y Ayudas

7

AYUDAS A EMPRENDEDORES

ENTIDAD	CONVOCATORIA	AYUDA	INFORMACION	PLAZO
SODEBUR	Ayudas a la transferencia de negocios en el medio rural 2016	Hasta 5.000€ por transferencia de negocios	BOP 11/04/2016	31/12/2016
Banco Santander	Programa Santander YUZZ "Jóvenes con Ideas"	Premios de 10.000 a 30.000€ y asesoramiento ideas innovadoras (jóvenes 18 a 31 años)	www.yuzz.org	02/12/2016
SEPE	Tarifa plana y bonificaciones seguridad social para autónomos	Cuotas de seguridad social: 50€ durante 6 meses, reducción 50% meses 6-12 y 30% meses 12-18 (otros 12 meses menores 30 años o mujeres menores 35)	www.sepe.es	Abierta
Obra Social "la Caixa"	Ayudas para jóvenes autónomos (menores de 30 años)	75€ de la cuota de cotización a la Seguridad Social durante 6 meses	www.creemosenlosjovenes.es	Hasta fin de presupuesto
SEPE	Capitalización de la prestación por desempleo	100% para inversiones/capital social y/o cuotas mensuales Seguridad Social	www.sepe.es	Previo inicio actividad
SEPE	Compatibilidad prestación por desempleo y trabajo por cuenta propia	100 % de la prestación por desempleo durante máximo 270 días (9 meses)	www.sepe.es	15 días desde inicio actividad
Junta de Castilla y León	Subvenciones fomentar el autoempleo jóvenes Sistema Nacional de Garantía Juvenil	Máximo 10.000 euros, altas autónomos entre 01/10/2015 y 31/10/2016	BOCYL 27/04/2016	15/11/2016
SODENA, Desarrollo de Navarra	Aceleradora Orizont Empresas Sector Agroalimentario	Hasta 110.000€ apoyo financiero, 6 meses de aceleración Navarra y red de mentores	www.orizont.es	Plazo abierto

AYUDAS A EMPRESAS

ENTIDAD	CONVOCATORIA	AYUDA	INFORMACION	PLAZO
ADE, Junta de Castilla y León	Subvenciones a proyectos empresariales promovidos por emprendedores	Ayuda a fondo perdido del 50 al 60% del coste subvencionable (inversión entre 20.000 y 100.000€)	BOCYL 29/06/2016	Abierto
ADE, Junta de Castilla y León	Subvenciones destinadas a financiar proyectos empresariales de inversión de PYMES	20% medianas empresas y 30% pequeñas empresas, inversión entre 100.001 y 900.000€ (50.000€ microempresas)	BOCYL 29/06/2016	Abierto



Orientación y consultoría de empresas y emprendedores gratis.

Ministerio de Hacienda	Incentivos regionales: industrias transformadoras, agroalimentarias, establecimientos de turismo	Inversiones superiores a 900.000€, hasta el 10% de la inversión	BOE 03/01/1986	Abierto
------------------------	--	---	----------------	---------

AYUDAS LEADER PARA DESARROLLO RURAL

ENTIDAD	CONVOCATORIA	AYUDA	INFORMACION	PLAZO
Junta de Castilla y León	Régimen de ayudas «LEADER» del Programa de Desarrollo Rural de Castilla y León 2014-2020	Hasta el 20% y el 30% proyectos productivos de pequeñas y medianas empresas	BOP 21/06/2016	31/12/2021
ASOPIVA, Asociación Pinares El Valle	Ayudas Leader 2014-2020	http://biodiversidad.asopiva.com	BOP 01/08/2016	31/12/2021
ADECO-CAMINO	Ayudas Leader 2014-2020	http://www.adecocamino.es/ayudas/	BOP 04/08/2016	31/12/2021
AGALSA	Ayudas Leader 2014-2020	www.sierradelademanda.com/es/agalsal/?idsec=381	BOP 09/08/2016	31/12/2021
ADECO-BUREBA	Ayudas Leader 2014-2020	www.adecobureba.com	BOP 09/08/2016	31/12/2021
ADECOAR	Ayudas Leader 2014-2020	www.adecoar.com/leader2020.html	BOP 10/08/2016	31/12/2021
CEDER MERINDADES	Ayudas Leader 2014-2020	www.lasmerindades.com/proyectos/leadercal.html	BOP 22/08/2016	31/12/2021
ADRI RIBERA	Ayudas Leader 2014-2020	www.riberadeldueroburgalesa.com/presentacion.php	BOP 16/09/2016	31/12/2021
ADECO-BUREBA	Programa de Desarrollo Rural de Castilla y León 2014-2020	Ayudas proyectos de carácter no productivo	BOP 13/10/2016	3 meses

AYUDAS CONTRATACIÓN DE TRABAJADORES

ENTIDAD	CONVOCATORIA	AYUDA	INFORMACION	PLAZO
Ministerio de Empleo y Seguridad Social	Contratación Indefinida jóvenes Sistema Nacional de Garantía Juvenil	Bonificación de 300 € cuotas Seguridad Social durante 6 meses, jóvenes menores de 30 años	www.empleo.gob.es	2015-2016
Ministerio de Empleo y Seguridad Social	Contratación a tiempo parcial con vinculación formativa jóvenes Sistema Nacional de Garantía Juvenil	Bonificación 75 a 100% cuotas Seguridad Social durante 12-24 meses, compatibilizar formación y empleo	www.empleo.gob.es	2015-2016
Fundación Michelin	Ayudas pymes para la contratación de personas en riesgo de exclusión (zona Aranda de Duero)	1.000€ por contrato a tiempo completo (mayores de 45 años; con discapacidad; parados de larga duración o perceptores de Renta Garantizada de Ciudadanía)	www.fundacionmichelin.es	Desde 01/01/2016
Junta de Castilla y León	Subvenciones fomento de empleo estable por cuenta ajena de los jóvenes del Sistema Nacional de Garantía Juvenil	8.000€ por contrataciones indefinidas (mujeres 8.500€)	BOCYL 05/07/2016	2 meses desde contratación o 15/11/2016



Orientación y consultoría de empresas y emprendedores gratis.

Junta de Castilla y León	Fomento de la contratación temporal de personas beneficiarias de la Renta Garantizada de Ciudadanía	6.000€ (6.500€ mujeres) por contrataciones entre 01/11/2015 y 15/10/2016	BOCYL 27/05/2016	31/10/2016
Junta de Castilla y León	Ayudas costes salariales de los trabajadores con discapacidad en Centros Especiales de Empleo 2016	50 % del Salario Mínimo Interprofesional de 01/12/2015 a 30/11/2016	BOCYL 28/12/2015	05/12/2016
Junta de Castilla y León	Subvenciones complementar costes salariales de trabajadores con discapacidad con especiales dificultades en Centros Especiales de Empleo	10% del salario mínimo correspondiente al puesto de trabajo, de 01/12/2015 a 30/11/2016	BOCYL 25/05/2016	05/12/2016

9

AYUDAS AGRICULTURA, GANADERÍA Y ALIMENTACIÓN

ENTIDAD	CONVOCATORIA	AYUDA	INFORMACION	PLAZO
Junta de Castilla y León	Ayudas para paliar los daños producidos por lobos y perros asilvestrados a diferentes tipos de ganado	Ganado vacuno: 770 €, ovino y caprino: 300 €, equino: 440 €, daños hasta 31 de diciembre de 2016	BOCYL 30/09/2016	1 mes desde siniestro o convocatoria
Junta de Castilla y León	Ayuda a la reducción voluntaria de producción de leche de vaca	Ayuda a los productores de vacuno de leche que reduzcan la producción de leche durante un periodo de tres meses	BOCYL 13/09/2016	09/11 y 07/12/2016
Junta de Castilla y León	Pagos compensatorios derivados de los daños producidos por el lobo en las explotaciones ganaderas	Zona bajo Duero. Ovino-caprino: 75 a 140€, Vacuno: 385 a 1.200€, Equino: 200 a 845€, Porcino: 40 a 600€	BOCYL 30/05/2016	1 mes desde siniestro (informe 48h)

SECTOR TURISMO

ENTIDAD	CONVOCATORIA	AYUDA	INFORMACION	PLAZO
Ministerio de Industria, Energía y Turismo. IDAE	Ayudas para la Rehabilitación Energética de Edificios existentes (Programa PAREER-CRECE)	Ayudas y préstamos actuaciones integrales en edificios residenciales y hoteleros de mejora de eficiencia energética: mínimo 30.000€ y máximo 4.000.000€	BOE 05/05/2015 www.idae.es	31/12/2016

AYUDAS INTERNACIONALIZACIÓN

ENTIDAD	CONVOCATORIA	AYUDA	INFORMACION	PLAZO
ADE, Junta de Castilla y León	Subvenciones destinadas a financiar proyectos de expansión internacional de las PYMES	40 a 50% sobre los costes subvencionables, con el límite máximo de 50.000 euros	BOCYL 29/06/2016	Abierto



Orientación y consultoría de empresas y emprendedores gratis.

ICEX España Exportación e Inversiones	Ayudas sin contraprestación a las asociaciones y federaciones de exportadores	Actividades de promoción 2016	BOE 21/12/2015	01/12/2016
ICEX España Exportación e Inversiones	Programa ICEX-NEXT de apoyo a la internacionalización de la PYME española	Máximo 13.270 euros por empresa y programa de asesoramiento de 60 horas	BOE 31/12/2015	15/12/2016
ICEX España Exportación e Inversiones	Plan ICEX TARGET USA para 2016	50% del gasto, máximo de 30.000 euros por beneficiario	BOE 27/10/2016	11/11/2016

10

AYUDAS NUEVAS TECNOLOGÍAS I+D+i

ENTIDAD	CONVOCATORIA	AYUDA	INFORMACION	PLAZO
Cámara de Comercio	Ayudas a PYMES y autónomos para el desarrollo de Diagnósticos de Innovación Comercial del Plan de Comercio Minorista	Realización de Diagnósticos individualizados e informe de recomendaciones de mejora	www.camaraburgos.com	22/11/2016
Cámara de Comercio de Miranda de Ebro	Ayudas para Diagnósticos de Innovación Comercial del Plan de Comercio Minorista	Diagnósticos de innovación pymes sector comercio Miranda de Ebro y Briviesca	BOP 18/10/2016	18/11/2016
ADE, Junta de Castilla y León	Subvenciones dirigidas a Planes Estratégicos de empresas en materia de I+D	Porcentaje máximo de ayuda hasta el 70%, presupuesto mínimo 2.000.000€	BOCYL 29/06/2016	Abierto
ADE, Junta de Castilla y León	Subvenciones para la realización de proyectos de desarrollo de las Tecnologías de la Información y Comunicaciones de las PYMES	Proyectos de desarrollo experimental, entre 40.000 y 175.000€, por autónomos y Pymes del sector TIC	BOCYL 14/07/2016	Abierto
ADE, Junta de Castilla y León	Subvenciones para la incorporación de las tecnologías de la información y la comunicación en las PYMES de Castilla y León	Ayuda hasta el 40-50% del proyecto, máximo 25.000€ (inversión mínima 12.000€)	BOCYL 14/07/2016	Abierto
ADE, Junta de Castilla y León	Subvenciones destinadas a financiar proyectos de transferencia de conocimiento de organismos de investigación a PYMES	Ayuda hasta el 40-50% del proyecto, máximo 10.000€ (20.000€ obtención de prototipos)	BOCYL 14/07/2016	Abierto
ADE, Junta de Castilla y León	Ayudas para financiar proyectos empresariales dirigidos a fomentar la innovación en el ámbito tecnológico de las PYMES de Castilla y León	Ayuda hasta el 40-50% del proyecto, máximo 6.000€ (10.000€ auditoría de innovación)	BOCYL 14/07/2016	Abierto
ADE, Junta de Castilla y León	Subvenciones para la realización de proyectos de I+D de las PYMES	Proyectos de desarrollo experimental, entre 20.000 y 175.000€	BOCYL 14/07/2016	Abierto



Orientación y consultoría de empresas y emprendedores gratis.

AYUDAS FORMACIÓN Y EMPLEO

ENTIDAD	CONVOCATORIA	AYUDA	INFORMACION	PLAZO
Junta de Castilla y León	Subvenciones del Programa de Formación Profesional Específica (FORTRA) impartida por empresas del sector de la automoción	Hasta 50% del proyecto formativo, máximo de 24 €/hora	BOCYL 03/08/2016	31/05/2017

11

AYUDAS ENTIDADES LOCALES

ENTIDAD	CONVOCATORIA	AYUDA	INFORMACION	PLAZO
Diputación de Burgos	Subvenciones Plan de obras complementarias 2016	80% del presupuesto, máximo 6.000€ obras entre 01/01/2016 y 31/10/2017	BOP 20/10/2016	21/11/2016

AYUDAS ENTIDADES SIN ÁNIMO DE LUCRO Y PROYECTOS SOCIALES

ENTIDAD	CONVOCATORIA	AYUDA	INFORMACION	PLAZO
Bankia y Fundación Lo Que De Verdad Importa	Historias en Red 2016	3.000 a 5.000 euros para realización de proyectos a través de la ONG seleccionada	http://www.historiasenred.es/	02/12/2016
Banco Santander	Programa Santander Ayuda	Ayudas hasta 5.000€ para proyectos sociales	www.fundacionbanco.com	01/12/2016
Ministerio de Agricultura, Alimentación y Medio Ambiente	Subvenciones ambientales de interés social	Subvenciones a ONGs para actividades de interés social en materia de investigación de carácter medioambiental	BOE 27/10/2016	15 días hábiles

OTRAS BECAS, AYUDAS y CONVOCATORIAS PARA PERSONAS INDIVIDUALES

ENTIDAD	CONVOCATORIA	AYUDA	INFORMACION	PLAZO
Ministerio de Empleo y Seguridad Social	Sistema Nacional de Garantía Juvenil	Acceso jóvenes menores de 16 a 29 años al mercado de trabajo	www.empleo.gob.es	2015-2016
SEPE	Programa de Activación para el Empleo	426€ durante 6 meses, desempleados con responsabilidades familiares, inscritos a fecha 01/04/16	BOE 18/04/2016	15/04/2017
Junta de Castilla y León	Ayuda desempleados que participen en formación	Becas y ayudas de transporte, manutención, alojamiento y conciliación	BOCYL 05/02/2016	31/12/2016
Junta de Castilla y León	Ayudas para financiar el gasto de transporte escolar del alumnado en centros de Castilla y León	Ayudas transporte 2º ciclo de EI, EP, ESO, formación profesional básica o educación especial	BOCYL 31/10/2016	20 días naturales
Diputación de Burgos	Prestaciones necesidades básicas de subsistencia en situaciones de urgencia social	Ayudas manutención, alimentación, higiene y vestido, alojamiento y otras necesidades básicas	BOP 13/04/2016	31/12/2016



Orientación y consultoría de empresas y emprendedores gratis.

Junta de Castilla y León	Becas de comunicación para el año 2017	720 euros al mes durante 12 meses	BOCYL 24/10/2016	08/11/2016
Junta de Castilla y León	Ayudas al estudio para alumnos de nuevo ingreso en universidades de Castilla y León durante el curso académico 2016-2017	Ayuda para gastos de matrícula y 1.500€ para residencia	BOCYL 25/10/2016	22/11/2016

12

PREMIOS

ENTIDAD	CONVOCATORIA	PREMIO	INFORMACION	PLAZO
MERCEDES BENZ ESPAÑA, S.A.	Premio Vans 2 Business	Sorteo de un vehículo modelo Citan, Vito o Sprinter, la financiación será concedida por ENISA	www.emprendedor.es/mercedes-benz.es	10/11/2016
Ministerio de Sanidad, Servicios Sociales e Igualdad	Premios Estrategia NAOS	Trofeo y diploma acreditativo, en 8 categorías	BOE 25/07/2016	31/12/2016
Junta de Castilla y León	Premios Castilla y León 2016	Símbolo distintivo para cada una de las 6 modalidades: Investigación, Artes, Letras, Deporte, Ciencias y Valores Humanos	BOCYL 30/09/2016	30/12/2016
Junta de Castilla y León	Concurso escolar trabajos relacionados con la prevención de riesgos laborales por alumnos no universitarios	Tablet para los alumnos, ordenadores para el centro educativo	BOCYL 05710/2016	11/11/2016
Ministerio de Industria, Energía y Turismo	Premios Nacionales de Artesanía	Premios de 3.000 (Producto, Emprendimiento, Entidades Privadas) a 7.000 euros (Premio Nacional Artesanía)	BOE 05/10/2016	05/11/2016
Castilla y León Económica	II Premios Competitividad Digital	Informe diagnóstico de competitividad digital y recomendaciones de mejora	http://www.castillayleoneconomica.es/	09/02/2016



Orientación y consultoría de empresas y emprendedores gratis.



Líneas de financiación

13

FINANCIACIÓN				
ENTIDAD	CONVOCATORIA	CONDICIONES	INFORMACION	PLAZO
SODEBUR	Créditos empresas medio rural	Hasta 25.000€ al 1,5% de interés. Plazo: hasta 4 años con 6-8 meses de carencia	www.sodebur.es	Abierto
Ministerio de Economía	Líneas ICO Financiación de empresas y emprendedores	Hasta 12,5 millones de euros. Plazo hasta 4-20 años. Interés: 3-6%.	www.ico.es 900 121 121	10/12/2016
Ministerio de Economía	Líneas ICO vehículos de turismo	Importe menor de 30.000€	www.ico.es 900 121 121	10 Dic. 2016
Ministerio de Economía	Líneas ICO liquidez	Limite 50€ inversión. 100% liquidez amortización 4 años 1 carencia	www.ico.es 900 121 121	Dic. 2016
Ministerio economía	Líneas ICO rehabilitación de vivienda	Hasta 100% inversión, interés entre 2-5,9 según periodo amortización	www.ico.es 900 121 121	10 Dic. 2016
Ministerio de Industria, Energía y Turismo	Enisa Financiación Jóvenes menores 40 años	Mínimo 25.000 y máximo 300.000€. Plazo: 4 años. Euribor + 3,25%.	http://www.enisa.jovenes-emprendedores	Año 2016
Ministerio de Industria, Energía y Turismo	Enisa Financiación PYMES (mayores 40 años)	Mínimo 25.000 y máximo 75.000€. Plazo: 6 años. Euribor + 3,75%.	www.enisa.es	Año 2016
Ministerio de Industria, Energía y Turismo	Enisa. Financiación Competitividad pymes consolidación, crecimiento, internacionalización	Min. 25.000 max. 1.500.000 Vencimiento 9 años. Carencia 7 Interés 2 tramos.	enisa.es.competitividad	2016
Ministerio de Industria, Energía y Turismo	Reindustrialización y fortalecimiento de la competitividad.	Préstamo reembolsable a 10 años, 3 carencia, interés 1,7% a 4%	reindus	2016
Ministerio de Economía	Líneas de financiación CDTI, empresas innovadoras y de base tecnológica	Proyectos I+D 70% de la inversión, amortización 10 años, carencia 2-3 años. Interés fijo EURIBOR. 30% no reembolsable	www.cdti.es	Año 2016
Ministerio de Sanidad, Servicios Sociales e Igualdad	Programa de Apoyo Empresarial a las Mujeres (PAEM)	Préstamos hasta 25.000€ o 95% del proyecto. Plazo: 5 años. Interés máximo: 6,25%.	e-empresarias	31/12/2016
BEI	Proyectos de inversión y circulante para PYMES Y MIDCAPS	Financia activos materiales, inmateriales, sucesión y cesión de empresas, vehículos y circulante. BEI aporta 0,25% interés.	lacaixa - ibercaja bancosabadell	



Orientación y consultoría de empresas y emprendedores gratis.

FINANCIACIÓN

ENTIDAD	CONVOCATORIA	CONDICIONES	INFORMACION	PLAZO
ADE (Iberaval)	Microcréditos ADE Emprendedores (ámbito rural y urbano)	Inicio de actividad o 2 años ss.6000-50000€, amortización 72-96 meses, carencia, garantía personal.Eur+2,5% máximo.	emprendedores	2019
ADE (Iberaval)	Préstamos ADE rural: empresas ámbito rural	Desde 6000-150.000€, amortización 120 meses, carencia, garantía personal Eur+2,5% máximo.	empresas	2019
ADE	Medio Rural: Inversión y Circulante	De 6.000-150.000€ Amort12-120 meses, Eur+2.5% máximo.	medio rural	2016
ADE Financia	Apoyo Financiero al comercio (Inv. Y circulante)	De 6.000-100.000€. Amortización 12-84 meses. Eur+2.5% máximo.	comercio	2016
ADE Financia	Inversión y Expansión de empresas (Inversión)	De 6.000-600.000€. Amortización 12-180 meses. Eur+2.5% máximo...	inversión	2016
ADE Financia	Sector agroalimentario (Inv. Y Circulante)	De 6.000-600.000€. Amortización 12-180 meses. Eur.+2.5% máximo.	agroalimentario	2016
ADE Financia	Turismo (Creación, modernización e iniciativas turísticas) Inv. Y Circulante	De 6.000-600.000€. Amor. 12-180 meses. Eur+2.5% máximo.	turismo	2016
ADE Financia	CAPITAL CIRCULANTE	6.000-600.000€. Amortización 12-180 meses. Eur.+2.5% máximo.	circulante	2016
ADE Financia	EMPREDIMIENTO SOCIAL(Circulante)	De 6.000.-50.000 €. Amortización 12-72 meses. Eur+2.5% máximo	emprendimiento social	2016
ADE	AUTÓNOMOS Y MICROEMPRESAS (Inversión y circulante)	De 6.000-300.000€. Amortización 12-84 meses. Eur+2.5% máximo.	autónomos y microempresas	2016



Orientación y consultoría de empresas y emprendedores gratis.



Actividades de Formación

15

TITULO	HORA	CENTRO	DIRECCION	TELEFONO email	Observaciones
SERVICIOS SOCIALES, EDUCACIÓN, TURISMO					
Formación de Formadores	60	ADALID INMARK S.L.	C/ Calera 10 bj	947257482	On line Inicio 2 noviembre
Docencia de la formación profesional para el empleo	380	Mª MADRE	C/ Eloy García de Quevedo s/n Burgos	94 722 19 52 dirección@mariamadre.es	Inscripción abierta. Menor 30 con BACH o equivalente.
Docencia de la formación profesional para el empleo	380	Centro Formación ECYL	C/ Eloy García de Quevedo s/n Burgos	947225212	Inicio 14 noviembre
Intervención en la atención higiénico-sanitaria en instituciones	70	FOREMCYL	C/ Oviedo 7 Burgos	947 256 450	Inscripción
Intervención en la atención socio-sanitaria en instituciones	70	FOREMCYL	C/ Oviedo 7 Burgos	947 256 450	Inscripción
Atención socio-sanitaria a personas dependientes en instituciones sociales		CEM 2001 SL	C/ Calera 10 bajo 09002 Burgos	947 25 74 82 centroburgos@ensenanzasmode rnas.es	Certificado Profesional Completo
Auxiliar de enfermería y rehabilitación	350	EIBUR	C/ San Pablo 12	947 27 80 47 formación@eibur.com	Primeros de 2017
OCIO Y TIEMPO LIBRE					
Dirección y coordinación de actividades al aire libre educativo infantil y juvenil		CEFYNT	C/ Calera 10. Burgos	947 25 74 82	Joven menor 30 años
Monitor de tiempo libre (Título oficial JCYL)		Cruz Roja	c/ Cruz Roja s/n Burgos	947 21 23 11 agtebe@cruzroja.es	Inscritos Garantía Juvenil.
Actividades de educación en el tiempo libre infantil y juvenil	60	FOREMCYL	C/ Oviedo 7 Burgos	947 256 450	Preinscripción
Técnicas y recursos de animación en actividades de tiempo libre	60	FOREMCYL	C/ Oviedo 7 Burgos	947 256 450	Preinscripción
HOSTELERÍA E INDUSTRIA AGROALIMENTARIA					



Orientación y consultoría de empresas y emprendedores gratis.

TITULO	HORA	CENTRO	DIRECCION	TELEFONO email	Observaciones
Servicios de Restaurantes	580	Centro Integrado FP LA FLORA	C/Arco del Pilar 9 Burgos	947 25 73 31	Inicio 16 enero 2017
Manipulador de alimentos	10	Cámara de Comercio			On line 60€
Manipulador de alimentos presencial	4	Cámara de Comercio			40€. Burgos, 16nov.14 dic. Aranda 3 oct.
Manipulador de alimentos presencial	6	Cámara de Comercio			60€. Burgos 16 nov., 14dic...

16

EMPREDIMIENTO Y ADMINISTRACIÓN

Emprendimiento y Creación de Empresas	40	CEM 2001 S.L	C/ Calera 10 bajo 09002 Burgos	947 25 74 82 centroburgos@ensenanzasmodes.rnas.es	Tele-formación.
Cursos para emprendedores y PYMES: Plan de Negocio, contabilidad, marketing, propiedad intelectual		Mº Industria		ipyme Cursos On-Line	On line
Coaching para emprendedores	2h	Univ. Politécnica Madrid		cursopedia-coaching-para-emprendedores	On line 24h
Prácticas no laborales de asistencia a la dirección	80	FAE	Pl. Castilla 1-4º Burgos.	947 26 61 42	Cert. Prof. Nivel 3 Fae desempleados
Administración y gestión de las comunicaciones de la dirección	80	FAE	Pl. Castilla 1-4º Burgos.	947 26 61 42	FAE desempleados
Actividades de Gestión Administrativa		CEM 2001 S.L	C/ Calera 10 bajo 09002 Burgos	947 25 74 82 centroburgos@ensenanzasmodes.rnas.es	Tele-formación.
Actividades administrativas en la relación con el cliente	400	EIBUR	C/ San Pablo 12	947 27 80 47 formación@eibur.com	Inicio 2º semestre 2016 PREINSCRIPCIÓN
Gestión de Tesorería	90	FAE	Pl. Castilla 1-4º Burgos	947 26 61 42	Cert. Prof. Nivel 3 Trabajadores
Gestión Auxiliar de Personal	90	FAE	Pl. Castilla 1-4º Burgos.	947 26 61 42	Inicio noviembre 2016-. Cert. Prof. Nivel 2 Trabajadores
Gestión Auxiliar de Personal	90	FOREMCYL	C/ Oviedo 7 Burgos	947 256 450	Preinscripción



Orientación y consultoría de empresas y emprendedores gratis.

TITULO	HORA	CENTRO	DIRECCION	TELEFONO email	Observaciones
Registros contables	120	FAE	Pl. Castilla 1-4º Burgos	. 947 26 61 42	Inicio enero 2017 Trabajadores
Registros Contables	120	FOREMCYL	C/ Oviedo 7 burgos	947 256 450	Preinscripción
Contabilidad	5	Univ. Distancia Madrid		.cursopedia.Con tabilidad	On line 24h
MARKETING Y VENTAS					
Gestión de reuniones, viaje y eventos	120	FAE	Pl. Castilla 1-4º Burgos.	947 26 61 42	FAE desempleados
Gestión de la fuerza de ventas y equipos comerciales	90	FAE	Pl. Castilla 1-4º Burgos.	947 26 61 42	Inicio enero de 2017 Información
Operaciones de venta	160	EIBUR	C/ San Pablo 12	947 27 80 47 formación@eibur.com	Inicio 1º Trimestre 2017 PREINCRIPCIÓN
Actividades de comercio	270	EIBUR	C/ San Pablo 12	947 27 80 47 formación@eibur.com	2º trimestre 2017
Actividades de gestión del pequeño comercio	530	EIBUR	C/ San Pablo 12	947 27 80 47 formación@eibur.com	Inicio noviembre 2016 PREINCRIPCIÓN
Promoción en espacios comerciales	70	EIBUR	P. Los Brezos C/ Los Nogales 11 Villalbilla Burgos	947 278 047	PREINCRIPCIÓN 1º Trimestre 2017
Marketing digital	40	ACTIVATE Google		contacto	Online
Comercio Electrónico	40	ACTIVATE Google		contacto	Online
Productividad Personal	40	ACTIVATE Google		contacto	Online Certificado Fundación Santa Maria la Real
Atención básica al cliente	50	ATU	C/ Petronila Casado 18-20 (Burgos)	947 24 40 71	Prioritario trabajadores
IDIOMAS					
Comunicación en Lengua Castellana N2	240	Centro Formación ECYL	C/ Eloy García de Quevedo s/n Burgos	947 22 52 12	Inicio enero 2017
Inglés Nivel I	100	FORMATEC	C/Juan Ramón Jiménez s/n Pentasa III nave 205	947 48 58 18	On-line. Próximo inicio.



Orientación y consultoría de empresas y emprendedores gratis.

TITULO	HORA	CENTRO	DIRECCION	TELEFONO email	Observaciones
Inglés Nivel I	100	CEM 2001	C/ Calera 10 bajo	947 25 74 82	Tele formación.
Inglés Nivel II	100	S.L	09002 Burgos	centroburgos@ensenanzasmodesnas.es	.
Lengua extranjera profesional para la gestión administrativa en la relación con el cliente	90	FAE	Pl. Castilla 1-4º Burgos	947 26 61 42	Cert. Prof. Nivel 2 Inicio enero 2017 Información
Lengua extranjera profesional para la gestión administrativa en la relación con el cliente	90	FOREMCYL	C/Oviedo 7 09001 Burgos	947 256 450	Preinscripción
Inglés profesional para la asistencia a la dirección	110	FAE	Pl. Castilla 1-4º Burgos.	947 26 61 42	Desempleados
Lengua extranjera profesional distinta del inglés para la asistencia a la dirección	80	FAE	Pl. Castilla 1-4º Burgos	947 26 61 42	Desempleados
Inglés financiero	150	F. Instituto Técnico Industrial	Miranda de Ebro Burgos	947 31 09 41 juridico@yolmar.com	Jóvenes menores de 30 solicitud
Inglés profesional para la asistencia a la dirección	110	F. Instituto Técnico Industrial	Miranda de Ebro Burgos	947 31 09 41 juridico@yolmar.com	Jóvenes menores de 30 solicitud
Inglés profesional para actividades comerciales	90	ATU	C/ Petronila Casado 18-20 (Burgos)	947 24 40 71	Prioritarios trabajadores.
Inglés profesional para servicios de restauración	90	ATU	C/ Petronila Casado 18-20 (Burgos)	947 24 40 71	Prioritarios trabajadores.
Alemán profesional para la gestión administrativa en la relación con el cliente	90	F. Instituto Técnico Industrial	Miranda de Ebro Burgos	947 31 09 41 juridico@yolmar.com	Jóvenes menores de 30, solicitud
Alemán profesional para la asistencia a la dirección	80	F. Instituto Técnico Industrial	Miranda de Ebro Burgos	947 31 09 41 juridico@yolmar.com	Jóvenes menores de 30 solicitud
INFORMÁTICA Y OFIMÁTICA					
Operaciones aux. de montaje y mantenimiento de sistemas microinformáticos	370	EIBUR	C/ San Pablo 12 Burgos	947 27 80 47 formación@eibur.com	Inicio primeros de 2017
Seguridad en equipos informáticos	90	EIBUR	C/ San Pablo 12 Burgos	947 27 80 47 formación@eibur.com	Inicio en noviembre 2016
Auditoría de Seguridad Informática	90	EIBUR	C/ San Pablo 12 Burgos	947 278 047	PREINSCRIPCIÓN Inicio oct. Nov. 2016
Sistemas Seguros de Acceso y Transmisión de datos	60	EIBUR	C/ San Pablo 12 Burgos	947 278 047	PREINSCRIPCIÓN Inicio 1ºTrim. 2017
Gestión de servicios en el Sistema Informático	90	EIBUR	C/ San Pablo 12 Burgos	947 278 047	PREINSCRIPCIÓN Inicio 1ºTrim.



Orientación y consultoría de empresas y emprendedores gratis.

TITULO	HORA	CENTRO	DIRECCION	TELEFONO email	Observaciones
					2017
Sistemas seguros de acceso y transmisión de datos	60	EIBUR	C/ San Pablo 12 Burgos	947 278 047	Próximo inicio
Desarrollo de aplicaciones con tecnologías web	420	EIBUR	C/ San Pablo 12	947 27 80 47 formación@eibur.com	Inicio primeros 2017
Confeción y publicación de páginas web.	390	EIBUR	C/ San Pablo 12 Burgos	947 27 80 47 formación@eibur.com	Inicio primeros 2017
Confeción y publicación de páginas web.	170	EIBUR	C/ San Pablo 12 Burgos	947 27 80 47 formación@eibur.com	Inicio segundo semestre 2017
Publicación de páginas WEB	90	FOREMCYL	C/Oviedo 7 Burgos	947 256 450	Preinscripción
Analítica Web	40	ACTIVATE Google	Online	contacto	Online gratuito
Alfabetización informática: WORD	30	FORMATEC	C/Juan Ramón Jiménez s/n Pentasa III nave 205	947 48 58 18	On-line. Próximo inicio.
Sistemas microinformáticos	600	ATU	C/ Petronila Casado 18-20 (Burgos)	947 24 40 71	Prioritarios trabajadores.
Op. De grabación y tratamiento de datos y documentos.	440	F. Instituto Técnico Industrial	Miranda de Ebro	947 31 09 41 juridico@yolmar.com	Jóvenes menores de 30, solicitud
Elaboración, tratamiento y presentación de documentos de trabajo	140	FAE	Pl. Castilla 1-4º Burgos.	947 26 61 42	Desempleados
Aplicaciones Informáticas de Hojas de Cálculo	50	FAE	Pl. Castilla 1-4º Burgos.	947 26 61 42	Información Inicio enero 2017 solicitud
DISEÑO GRÁFICO					
Autocad	60	CEM 2001 S.L	C/ Calera 10 bajo 09002 Burgos	947 25 74 82 centroburgos@ensenanzasmodesnas.es	Tele-formación.
Aplicaciones de diseño técnico: AUTOCAD	60	FOREMCYL	C/ Oviedo 7 Burgos	947 256 450	Información y preinscripción
Diseño de productos gráficos	600	EIBUR	C/ San Pablo 12	947 27 80 47 formación@eibur.com	2º semestre 2016 PREINCRIPCIÓN
Preparación de artes finales (diseño gráfico)	120	FAE	Pl. Castilla 1-4º Burgos	947 26 61 42	trabajadores Inicio enero 2017 solicitud



Orientación y consultoría de empresas y emprendedores gratis.

TITULO	HORA	CENTRO	DIRECCION	TELEFONO email	Observaciones
Aplicaciones Informáticas para Presentaciones: Gráficas de Información	30	FAE	Pl. Castilla 1-4º Burgos.	947 26 61 42	trabajadores Inicio noviembre 2016 solicitud
Arquitectura tipográfica y maquetación	140	FAE	Pl. Castilla 1-4º Burgos	947 26 61 42	Desempleados Para completar Certificado Profesional
Maquetación y compaginación de productos gráficos	140	FOREMCYL	C/ Oviedo 7 Burgos	947 256 450	Preinscripción
Preparación de artes finales.	120	FAE	Pl. Castilla 1-4º Burgos	947 26 61 42	Desempleados Para completar Certificado Profesional
Módulo prácticas profesionales de Diseño de productos gráficos	40	FAE	Pl. Castilla 1-4º Burgos	947 26 61 42	Desempleados
CATIA V5	30	PADRE ARAMBURU	C/ Quintanar de la Sierra 11 (Burgos)	947 20 92 43	Información.
INDUSTRIA Y OFICIOS					
Gestión de la producción en fabricación mecánica		ATU	C/ Petronila Casado 18-20 (Burgos)	947 24 40 71	Menores de 30 años.
Planificación, gestión y realización del mantenimiento y supervisión del montaje de maquinaria, equipo industrial y líneas automatizadas de producción	600	FORMATEC	C/Juan Ramón Jiménez s/n Pentasa III nave 205	947 48 58 18	Certif. Profes. Completo. Próximo inicio.
Montaje y mantenimiento de sistemas de automatización industrial	510	EIBUR	C/ San Pablo 12	947 27 80 47 formación@eibur.com	Inicio 2º semestre 2016 PREINSCRIPCIÓN
Montaje y mantenimiento de infraestructuras de telecomunicaciones en edificios	450	SIMÓN DE COLONIA	C/Francisco de Vitoria s/n	947 24 53 05	Desempleados Inicio 21 nov. 2016
Operaciones auxiliares de fabricación mecánica	440	EIBUR	C/ San Pablo 12	947 27 80 47 formación@eibur.com	Inicio noviembre 2016 PREINSCRIPCIÓN
Operaciones auxiliares de montaje de redes eléctricas.	220	FORMATEC	C/Juan Ramón Jiménez s/n Pentasa III nave 205	947 48 58 18	Certificado profesional completo. Próximo inicio.
Montaje y mantenimiento de instalaciones eléctricas de baja tensión	670	Centro Formación ECYL	C/ Eloy García de Quevedo s/n Burgos	947 22 52 12	Inicio 28 nov. 2016



Orientación y consultoría de empresas y emprendedores gratis.

TITULO	HORA	CENTRO	DIRECCION	TELEFONO email	Observaciones
Automatismo en procesos industriales: AUTÓMATAS PROGRAMABLES	70	FOREMCYL	C/ Oviedo 7 Burgos	947 256 450	Inscripción
Operaciones auxiliares de montaje de Componentes Informáticos	130	FOREMCYL	C/ Oviedo 7 Burgos	947 256 450	Inscripción
Operaciones básicas en el Montaje y Mantenimiento de Instalaciones Solares Fotovoltaicas	90	FOREMCYL	C/ Oviedo 7 Burgos	947 256 450	Inscripción
Montaje-y-mantenimiento-de-instalaciones-solares-térmicas	580	San José Artesano	C/Juan de Ayolas s/n 09007 Burgos	947 47 44 59 Carlos.benito@santamaria-artesano.org	Inscripción abierta Menores de 30 con ESO
Mantenedor de sistemas electro neumáticos	250	Centro Formación ECYL	C/ Eloy García de Quevedo s/n Burgos	947 22 52 12	Inicio 21 noviembre
Mantenedor de sistemas electrohidráulicos	250	Centro Formación ECYL	C/ Eloy García de Quevedo s/n Burgos	947 22 52 12	Inicio 7 de noviembre 2016
Mantenimiento sistemas eléctricos y electrónicos de vehículos	410	CI FP Rio Ebro	Crta Orón nº 78 B Miranda de Ebro	947 32 05 12	Desempleados Inicio 1 feb. 2017
Operaciones de fontanería y climatización doméstica	480	ATU	C/ Petronila Casado 18-20 (Burgos)	947 24 40 71	Prioritarios trabajadores.
Diseño de tubería industrial		ATU	C/ Petronila Casado 18-20 (Burgos)	947 24 40 71	Menores de 30 años
Diseño de calderería y estructuras metálicas		ATU	C/ Petronila Casado 18-20 (Burgos)	947 24 40 71	Menores de 30 años.
SOLDADURA					
Soldadura con electrodo revestido y TIG	810	ATU	C/ Petronila Casado 18-20 (Burgos)	947 24 40 71	Prioritarios trabajadores
Soldadura Eléctrica en general	95	FOREMCYL	C/ Oviedo 7 Burgos	947 256 450	Inscripción
Soldadura TIG	95	FOREMCYL	C/ Oviedo 7 Burgos	947 256 450	Inscripción
Soldadura con electrodo revestido y TIG	680	Centro Formación ECYL	C/ Eloy García de Quevedo s/n Burgos	947 22 52 12	Inicio 23 de enero 2017
Soldadura oxigás y soldadura MIG MAG	670	ATU	C/ Petronila Casado 18-20 (Burgos)	947 24 40 71	Prioritarios trabajadores



Orientación y consultoría de empresas y emprendedores gratis.

TITULO	HORA	CENTRO	DIRECCION	TELEFONO email	Observaciones
ALMACÉN Y LOGÍSTICA					
Gestión y control de aprovisionamiento	450	EIBUR	C/ San Pablo 12	947 27 80 47 formación@eibur.com	1º Trimestre 2017 PREINSCRIPCIÓN
Manipulación de cargas con CARRETILLA ELEVADORA	50	FOREMCYL	C/ Oviedo 7 Burgos	947 256 450	Inscripción
OTROS					
Prevención de Riesgos Nivel Básico I	30	FORMATEC	C/Juan Ramón Jiménez s/n Pentasa III nave 205	947 48 58 18	On-line. Próximo inicio.
Prevención de Riesgos Nivel Básico II	50	FORMATEC	C/Juan Ramón Jiménez s/n Pentasa III nave 205	947 48 58 18	On-line. Próximo inicio.
Prevención Riesgos : Nivel Básico	50	CEM 2001 S.L	C/ Calera 10 bajo 09002 Burgos	947 25 74 82 centroburgos@ensenanzasmodernas.es	Tele formación.
CYL DIGITAL					Formación-on-line-abiertos
CYLDIGITAL PRESENCIAL	2-8		Av. Reyes Católicos 51 Burgos	<u>012</u>	Formación-presencial Inscripción abierta
CURSOS AULA MENTOR	On line		cursos-mentor		Inscripción abierta
OTROS CURSOS DEL ECYL					Buscador Contenidos



Orientación y consultoría de empresas y emprendedores gratis.



Jornadas y charlas

23

GESTIÓN EMPRESARIAL						
Título	Organiza	Donde	Lugar	Fecha	Hora	Inscripciones
Jornadas Financiación	ADE, GAL y SODEBUR		<ul style="list-style-type: none"> Melgar Salas de los Infantes Milagros Lerma Villarcayo 	<ul style="list-style-type: none"> 03/11/16 08/11/16 10/11/16 15/11/16 17/11/16 	10:00 – 13:00h	
Transforma tu negocio con la tecnología beacon	CEEI Burgos	Salón Actos CEEI	Burgos	02/11/2016	11:30h	inscripciones
Encuentros de empresarios: Fuentes de financiación alternativa para la pyme burgalesa	FAE y Fundación Caja de Burgos	Palacio de Saldañuela	Burgos	10/11/2016	18:30h	947 258 110 947 266 142
Seminario Mundofranquicia consulting	FAE	Casa del Empresario	Burgos	01/12/2016	16:30h	947266142 informacion@faeburgos.org

EMPRESARIADO						
Título	Organiza	Donde	Lugar	Fecha	Hora	Inscripciones
Temas clave para el emprendimiento y la gestión de una pyme rural. "Mi aliado digital. Herramientas de productividad y marketing"	SODEBUR	CEEI Burgos	Burgos	03/11/16	9:00 – 14:00h 15:30 – 18:30h	inscripciones
Temas clave para el emprendimiento y la gestión de una pyme rural. "Finanzas para no financieros"	SODEBUR	CEEI Burgos	Burgos	10/11/16	9:00 – 14:00h 15:30 – 18:30h	inscripciones
Temas clave para el emprendimiento y la gestión de una pyme rural. "Obligaciones legales"	SODEBUR	CEEI Burgos	Burgos	17/11/16	9:00 – 14:00h 15:30 – 18:30h	inscripciones



Orientación y consultoría de empresas y emprendedores gratis.

Startup Weekend Burgos 2016	Nueva comunicación	UBU	Burgos	18, 19 y 20/11/2016		
Webconference: Ecommerce manager. La profesión digital del futuro	EAE Business School		Webconference	24/11/2016	19:00 – 20:30h	inscripciones

24

VARIOS

Titulo	Organiza	Donde	Lugar	Fecha	Hora	Inscripciones
--------	----------	-------	-------	-------	------	---------------

VIII Feria de la alubia roja	Ayto. Ibeas de Juarros		Ibeas de Juarros	5 y 6/11/2016		
IV Jornadas provinciales de las TIC	SODEBUR	Salón Actos CEDER Merindades	Villarcayo	08/11/2016	15:00 a 17:00h	gsaiz@sodebur.es 947 06 19 29 formacionyemp leo@diputaciondeburgos.es 947 47 16 05 merindades@sodebur.es
aula@Bur Curso de informática, internet y redes sociales	Diputación de Burgos	Aula móvil	Poza de la Sal Oña	Del 7 al 11/11/2016	10:00 a 14:00h 16:00 a 20:00h	947266142/informacion@faeburgos.org
Formación para el acceso y la tramitación electrónicas en la AEAT	FAE Burgos	C/ Vitoria, 39	Burgos	08/11/2016	12:30 – 13:30h	947266142/informacion@faeburgos.org
El despliegue de la Economía Social y Solidaria	Reas		Bilbao	10, 11 y 12/11/2016		inscripciones
Foro I+i Foodtech		CUNEF UCM	Madrid	24/11/2016		inscripciones
Taller práctico “Cuida tu espalda”	FAE Burgos	Casa del Empresario	Burgos	29/11/2016	16:00 a 17:30h	informacion@faeburgos.org 947 266 142

FERIAS

[Listado Ferias España 2016](#)



Orientación y consultoría de empresas y emprendedores gratis.



TGEE
Red provincial de **Técnicos de Gestión Empresarial y Emprendimiento**

Programas Formativos TGEE y actividades de emprendimiento

CURSOS ESPACIOS CyL DIGITAL



SEGURIDAD Y CONFIANZA DIGITAL

Navegación segura en internet para familias: prevención en redes sociales y uso de aplicaciones (wb). Este curso esta compuesto por **4 micro-cursos**

Temática: 4. seguridad y confianza digital

Horas del curso: 8 –

Número de micro-cursos activos: 2

PRESENCIA EN INTERNET Y REDES SOCIALES

Email marketing y redes sociales: la comunicación directa con tus clientes (webinars)

Este curso esta compuesto por **4 micro-cursos**

Temática: 5. presencia en internet y redes sociales

Horas del curso: 8 –

Número de micro-cursos activos: 3

GESTIONES Y USOS POR INTERNET. SERVICIOS Y TRANSACCIONES ELECTRÓNICAS

Comercio electrónico para pymes

Este curso esta compuesto por **1 micro-cursos**

Temática: 5. presencia en internet y redes sociales

Horas del curso: 20

Número de micro-cursos activos: 2

PROGRAMA DE DIAGNÓSTICO DE INNOVACIÓN PARA EMPRESAS

Programa DGPYME - Fundación EOI (Crecimiento Empresarial), al cual pueden acceder las empresas de Burgos, dirigido a la realización de diagnósticos de innovación.

Para recibir este boletín y mucho más:

Rafael B. Elúa TGEE Ribera del Duero

ribera@sodebur.es

635 825 601

¿Dispuesto a **CRECER?**
CUENTA CON NOSOTROS



PROGRAMA DE **CRECIMIENTO EMPRESARIAL**

CONSTRUYE TU FUTURO – PROGRAMA PERSONALIZADO DE EMPRENDIMIENTO JUVENIL



El objetivo es la incorporación al mercado laboral, preferentemente, por medio del emprendimiento, adquirir formación y conocer a jóvenes innovadores.

DESTINATARIOS

Jóvenes menores de 30 años desempleados y no integrados en los sistemas de educación o formación, registrados en el Sistema Nacional de Garantía juvenil.

CONTENIDOS FORMATIVOS

- Marketing, Promoción y Comercialización



Orientación y consultoría de empresas y emprendedores gratis.

- Finanzas
- Jurídico y Fiscal
- Aplicaciones Informáticas, gestión de la Información, Internet y RRSS

DURACIÓN Y METODOLOGÍA

Jornada Emprendedora "Construye tu futuro"- 1 día (9-14h) + Programa formativo: distribuido en 4 semanas (Del lunes, 7 de noviembre al viernes, 2 de diciembre) de acuerdo con la siguiente metodología:

- ▣ Tutorías presenciales colectivas (28 horas)
- ▣ Tutorías individuales (10 horas)

COSTE DEL PROGRAMA: GRATUITO.

NÚMERO DE PARTICIPANTES: máximo 20.

COMIENZO DEL PROGRAMA: 7 de noviembre.

LUGAR DE CELEBRACIÓN

Aranda de Duero. Cámara de Comercio. Plaza San Esteban, 9.

Villarcayo. Ceder Merindades (El Soto, s/n (entrada por C/ Sigifredo Albajara, 7)

INSCRIPCIONES: Cámara de Comercio de Burgos. asesoramiento@camaraburgos.com - 947 257420

JORNADA INFORMATIVA CONJUNTA ADE SODEBUR – ADECO CAMINO

La Sociedad para el Desarrollo de la Provincia de Burgos (SODEBUR) ha organizado, en colaboración con ADE y el Grupo de Acción local de la zona, ADECO CAMINO una jornada informativa que tendrá lugar el JUEVES 3 de noviembre a las 10:00 en el CEAS de Villadiego C/ Diego Porcelos, 2 para explicar las distintas líneas de subvenciones y financiación a la que pueden acudir tanto emprendedores como empresas de la zona Amaya Camino de Santiago.



Jornada informativa conjunta ADE - SODEBUR - ADECO CAMINO: Difusión de líneas de ayuda y financiación para empresas y emprendedores.

La Sociedad para el Desarrollo de la Provincia de Burgos (SODEBUR) ha organizado, en colaboración con ADE y el Grupo de Acción local de la zona, ADECO Camino, una jornada informativa que tendrá lugar el jueves 3 de noviembre a las 10h. en la sede del CEAS en Villadiego, sita en la Calle Diego Porcelos nº 2 de Villadiego con el objetivo de explicar las diversas vías de financiación y posibles subvenciones a las que pueden acceder...

Este año 2016 es el Año Internacional de las Legumbres y desde la Asociación para la Promoción de la Alubia Roja de Ibeas, se pone su granito de arena para la difusión del consumo de este tipo de alimento que proporciona tantos beneficios a la salud.

26

Como en años anteriores, y ya van 8, la Asociación, en colaboración con el Ayuntamiento de Ibeas de Juarros, celebra la VIII Edición de la Feria de la Alubia Roja de Ibeas, que tendrá lugar los próximos días 5 y 6 de noviembre de 2016. En la misma, los visitantes podrán adquirir la preciada legumbre recién ensacada, además de otros muchos productos agroalimentarios procedentes no solo de nuestra provincia, sino también de otras cercanas. Va a haber un total de 22 expositores.

De forma paralela a la celebración de la feria se organizan otra serie de actividades culturales para hacer más atractiva, si cabe, la visita al recinto ferial, situado en el Polideportivo municipal de Ibeas de Juarros.

VIII EDICIÓN DE LA FERIA DE LA ALUBIA ROJA DE IBEAS



Orientación y consultoría de empresas y emprendedores gratis.



TGEE
Red provincial de **Técnicos de Gestión Empresarial y Emprendimiento**

TGEE NOTICIAS

SUBVENCIONES DIPUTACIÓN BURGOS

SUBVENCIONES PARA LA TRANSFERENCIA DE NEGOCIOS EN EL MEDIO RURAL (2016)
<http://www.sodebur.es/es/contenido/?iddoc=417>

AYUDAS A EMPRESAS- ADE- LANZADERA FINANCIERA CyL.

Creación de empresas-Financiación de activos materiales e inmateriales necesarios para la puesta en marcha de una nueva actividad. Cuantía mínima del proyecto de 20.000€ y máxima de 100.000€.

Proyectos de Inversión en Pymes-Financiación de activos materiales e inmateriales para la creación y mejora de su competitividad. Cuantía mínima del proyecto 100.001€ (50.000€ para microempresas) y máxima de 900.000€.

Fomento de la Innovación en Pymes -Financiación de los proyectos empresariales dirigidos a fomentar la innovación en el ámbito tecnológico de las Pymes.

Proyectos de I+D en Pymes - Financiación de los proyectos de investigación industrial y desarrollo experimental que tengan como objeto la creación o mejora de procesos productivos y/o productos concretos. Cuantía mínima del proyecto de 20.000€ y máxima de 100.000€. Para los proyectos en colaboración, un presupuesto máximo total del proyecto de 500.000€.

Transferencia de Conocimiento a Pymes - Financiación de los proyectos de transferencia de conocimiento de Organismos de Investigación a empresas con centros de trabajo de C y León.

Incorporación de TIC en Pymes - Financiación de proyectos empresariales con destino a facilitar la incorporación de las tecnologías de la información y comunicación en las PYMES.

Desarrollo de la Industria TIC - Financiación de proyectos de desarrollo experimental que tengan como objeto el desarrollo de nuevos productos o nuevas funcionalidades de productos existentes, incluyendo en su caso el hardware del prototipo

necesario, realizados por PYMES pertenecientes al sector TIC, con el objetivo de aumentar las capacidades y especialización del sector.

Expansión Internacional de Pymes - Financiación para la internacionalización de las empresas, o la promoción y comercialización de los productos y/o servicios de empresas. Cuantía mínima del proyecto igual o superior a 2.000€.

Proyectos de I+D Red Manunet- Financiación para proyectos de investigación industrial y desarrollo experimental en cooperación internacional para los sectores determinados por la Red Manunet. Cuantía mínima del proyecto igual o superior a 150.000€.

Planes Estratégicos de I+D - Financiación para proyectos de investigación industrial y desarrollo experimental de Pymes y grandes empresas, que basen su desarrollo en planes integrales de I+D+i a largo plazo (3 años). Cuantía mínima del proyecto igual o superior a 2 MM€

Incentivos regionales - Ayudas para proyectos de inversión superior a 900.000 euros.

Microcréditos ADE Emprendedores y Préstamos ADE Rural - Facilitan el acceso a la financiación posibilitando la formalización de avales.

Fondos de Capital Riesgo- Instrumentos de financiación propia a través del capital riesgo.

Avales - Instrumentos que favorecen el acceso a la financiación.

AYUDAS LEADER AL DESARROLLO RURAL

ASOPIVA, Asociación Pinares El Valle	Ayudas Leader 2014-2020	http://biodiversidad.asopiva.com	BOP 01/08/2016	31/12/2021
ADECO-CAMINO	Ayudas Leader 2014-2020	http://www.adecocami.no.es/ayudas/	BOP 04/08/2016	31/12/2021
AGALSA	Ayudas Leader 2014-2020	www.sierradelademanda.com/es/agalsa/?ids ec=381	BOP 09/08/2016	31/12/2021
ADECO-BUREBA	Ayudas Leader 2014-2020	www.adecobureba.com	BOP 09/08/2016	31/12/2021
ADECOAR	Ayudas Leader 2014-2020	www.adecoar.com/leader2020.html	BOP 10/08/2016	31/12/2021
CEDER MERINDADES	Ayudas Leader 2014-2020	www.lasmerindades.com/proyectos/leaderca l.html	BOP 22/08/2016	31/12/2021
ADRI RIBERA	Ayudas Leader 2014-2020	www.riberadeldueroburgalesa.com/presentacion.php	BOP 16/09/2016	31/12/2021



BOLETÍN

TGEE

Red provincial de **Técnicos de Gestión Empresarial y Emprendimiento**



TGGE Inform@



SOCIEDAD PARA EL DESARROLLO DE LA PROVINCIA DE BURGOS

sodebur



Diputación de Burgos

Orientación y consultoría de empresas y emprendedores gratis.



TGEE
Red provincial de **Técnicos de Gestión Empresarial y Emprendimiento**

Ofertas de Empleo

Una nueva entrega de ofertas.....

28

Fuente: EcyL.- BOLETÍN DE EMPLEO EcyL

Fuente: Consejo de la Juventud Cyl
BOLETÍN DE EMPLEO



<http://www.cjcyl.es/pagina/boletin-de-empleo>

http://servicios3.jcyl.es/enbo/siau/boletin/ultimo/castilla_y_leon

PROVINCIA DE BURGOS

TECNÓLOGO DE ALIMENTOS

Lugar de Trabajo: Pradoluengo

- Titulación: ITA especialidad Tecnología de los alimentos.
 - Experiencia en Control de Stocks, Optimización de costes, escandallos.....
 - Conocimiento de IFS.
 - Inglés perfectamente hablado y escrito.
 - Incorporación Inmediata
- solicitudempleoburgos@gmail.com

*Fuente: UBU

[Distribuidor soporte atención al cliente](#)
[Responsable de compras](#)
[Ingeniero de procesos sector alimentación](#)
[Técnico contable](#)
[Técnico de compras](#)

*Fuente: Tutrabajo.org

[Responsable call center](#)
[Recién titulados](#)
[Comercial exportaciones](#)
[Docente fontanería](#)
[Ayudante montaje puertas eléctricas](#)
[Técnico de compras](#)

[Docente inglés para servicios de restauración](#)
[Docente proyectos de infraestructuras y servicios de voz](#)
[Formador community manager](#)
[Formador carretillas elevadoras](#)
[Docente inglés actividades comerciales](#)
[Televendedores](#)

*Fuente: Adecco

[Un/a preparador/a de pedidos](#)
[Un/a comercial técnico/a](#)

*Fuente: Infojobs

[Operario/a de taller de mecanizado](#)
[Project document coordinator](#)
[Soldador/a MIG-MAG](#)
[Programa desarrollo universitarios/as](#)
[Gestor de centros de restauración](#)
[Oficial de 1ª](#)
[Atención al cliente-soporte técnico](#)
[Informático, técnico de sistemas](#)
[Delineante o aparejador con inglés en Miranda de Ebro](#)
[Un/a maquinista de prensa progresiva](#)
[Operario de producción en Aranda de Duero](#)
[Mecánico/a](#)
[Electricista](#)
[Líder de turno en operaciones analíticas en Aranda de Duero](#)

Para recibir este boletín y mucho más:

Rafael B. Elúa TGEE Ribera del Duero

ribera@sodebur.es

635 825 601

www.emprenderural.com

+ info en Facebook: [emprende rural](#)



BOLETÍN

TEGEE

Red provincial de Técnicos de Gestión Empresarial y Emprendimiento



TGGE Inform@



SOCIEDAD PARA EL DESARROLLO DE LA PROVINCIA DE BURGOS

sodebur



Diputación de Burgos

Orientación y consultoría de empresas y emprendedores gratis.

[Secretario/a de dirección](#)
[Fisioterapeuta](#)
[Técnico de soporte on-site con inglés alto](#)
[Project coordinator](#)
[Comercial productos cárnicos](#)
[Nutricionista](#)
[Deshuesador/a jamón fresco](#)
[Soldador/a](#)
[Fontanero/a](#)
[Gestor/a comercial](#)
[Ingeniero/a de compras](#)
[Carretilero en Aranda de Duero](#)
[Técnico en PRL y Medio Ambiente](#)
[Extras camareros/as en Gumiel de Izán](#)
[Auxiliar o aprendiz de taller](#)
[Esteticista](#)
[Director de proyecto industrial](#)
[Técnico de mantenimiento de parque eólico](#)
[Conductor-limpiador vehículos](#)
[Supervisor de limpieza alimentaria](#)
[Vendedor/a tienda CLAREL en Salas de los Infantes](#)
[Dependiente](#)
[Cocinero/a en Villagonzalo Pedernales](#)
[Operario/a desguace](#)
[Secretaria/o-administrativa/o](#)
[Ingeniero/a de procesos de materiales](#)
[Tutor de formación on line informática e inglés](#)
[Ingeniero/a de desarrollo de especificaciones](#)
[Promotores/as campaña navidad](#)
[Mecánico/a](#)
[Técnico comercial](#)
[Conductor C camión quitanieves](#)
[Servicios doméstico en Miranda de Ebro](#)
[Promotor/a stand cajas experiencia Navidad](#)
[Personal de supermercado MERCADONA en Burgos](#)
[Esteticista](#)
[Comercial micropymes](#)
[Extra de camarero/a](#)
[Director de restauración en Hotel Tudanca en Miranda de Ebro](#)
[Médico – especialidad en medicina del trabajo](#)
[Mecánico/a](#)
[Diseñador+marketing+comunicación en bodegas](#)
[Valduero](#)
[Dependiente/a](#)

PROVINCIA DE SORIA

*Fuente: Infojobs
[Agente exclusivo DKV](#)
[Personal mantenimiento máquinas en Ólvega](#)

[Repartidor/a SEUR](#)
[Médico del trabajo](#)
[Profesor/a de inglés](#)
[Electricista](#)

PROVINCIA DE PALENCIA

*Fuente: Tutrabajo.org
[Profesor curso de emplatado](#)
[Técnico superior prevención riesgos laborales](#)
[Encargado/a de turno](#)
[Conductor camión carretilero](#)

*Fuente: Adecco.es
[Mozo/a descarga y clasificado. Días sueltos PALENCIA](#)
 Eurocen

*Fuente: infojobs.net.
[Ingeniero soldadura instalaciones automoción](#)
[Ingeniero mantenimientos \(automoción\)](#)
[Electricista](#)
[Operario/a alimentación](#)
[Fresador](#)
[Soldadores-Montadores](#)

PROVINCIA DE VALLADOLID

*Fuente: Tutrabajo.org
[Delineante industrial](#)
[Auxiliar administrativo](#)
[Auxiliar administrativo](#)
[Leer bien la oferta antes de enviar tu CV](#)
[Maquetador](#)
[Soldador - Boecillo](#)
[Técnico delineante](#)
[Operario de producción](#)
[Monitor de pintura](#)
[Conductor España Portugal](#)
[Auxiliar administrativo](#)
[Empleada de hogar](#)
[Auxiliar administrativo dto. contabilidad](#)

*Fuente: Adecco.es
[Empaquetador/a con discapacidad Valladolid](#)
 Eurocen
[Conserje zona Boecillo](#)
 Adecco Outsourcing
[Tele-operador/a FIDELIZACIÓN, oportunidad](#)
 Adecco Call Center Solutions
[Desarrollo de negocio internacional](#)
 Adecco Industrial



BOLETÍN

TGEE

Red provincial de **Técnicos de Gestión Empresarial y Emprendimiento**



TGGE Inform@



SOCIEDAD PARA EL DESARROLLO DE LA PROVINCIA DE BURGOS

sodebur



Diputación de Burgos

Orientación y consultoría de empresas y emprendedores gratis.

[Técnico/a de Selección Call Center Valladolid](#)

Trabaja en Adecco

*Fuente: infojobs.net.

[Peón alimentación Olmedo](#)

[Técnico de contabilidad](#)

[Responsable de fabricación \(JU\)](#)

[Ingeniero/ a automoción con Francés](#)

[Responsable Almacén Logístico \(Fábrica Automoción\)](#)

[Técnico SEO-SEM](#)

[Operario/a producción](#)

[Responsable departamento automatismos](#)

[Informático](#)

[Encargado/a-jefe sala-sumillier](#)

[Programador/a IOS Swift](#)

PROVINCIA DE VIZCAYA/BIZKAIA

*Fuente: Radio Nervión:

Modista: modista experta en maquina industrial.

636737652

Peluquera Durango: chica peluquera con experiencia en

Durango. 628233763

*Fuente: Adecco.es

[Ayudante de cocinero/a](#)

Adecco

[Verificadores/as de Piezas para Mallabia](#)

Eurocen

[Jefe/a de equipo de carretillero/as para empresa ubicada](#)

[en Amorebieta](#)

Eurocen

[Auxiliar óptico/a](#)

Adecco Office

[Administrativo/a Logística Inglés y Francés](#)

Adecco Industrial

[Soldador/a](#)

Adecco Industrial

*Fuente: infojobs.net

[Administrativo/a \(Nomina Foke y Siltra\)](#)

[Agente de Viajes - Empresas](#)

[Especialista explotación instalación Bilbao](#)

[Consultor de Negocios Jr.](#)

[Operador de Tráfico Logística](#)

[Carretillero/a para Duranguesado](#)

[Auxiliar de enfermería](#)

[Analista de riesgos – grupo industrial](#)

[Encargado de obra](#)

[Administrativo de Recobro](#)

[Asesor Junior](#)

PORTAL DE EMPLEO DEL MINISTERIO DE EMPLEO Y SEGURIDAD SOCIAL: EMPLEATE.

<https://www.empleate.gob.es/empleo/#/home>



UNIDAD DE EMPLEO UBU

Búsqueda **PRIMER EMPLEO**

Titulados UBU

http://uniempleo.ubu.es/buscar-trabajo-empleo/canal/5469/canal_destacado/0



UNIVERSIDAD DE BURGOS

30

Para recibir este boletín y mucho más:

Rafael B. Elúa TGEE Ribera del Duero

ribera@sodebur.es

635 825 601

www.emprenderural.com

+ info en Facebook: [emprende rural](#)